

“เซจ ระวัง จะทรุด”...(เพราะขาลง ยังคงหนักแน่นกว่า)

สิทธิพร เงินในเมือง (เลขที่ 004858)
โทร. 02-659-8026, 02-659-8028
E-mail : sittiporn@uobkayhian.co.th

SET Index

ภาพสัญญาณหลัก / (ภาพที่ 1) จะว่าไปแล้ว สัปดาห์นี้ ก็เป็นสัปดาห์สุดท้ายของเดือนเสียด้วยสิ ซึ่งภาพใหญ่ๆ นี้ เราได้ใช้ภาพของแท่งเทียนที่เป็นกราฟรายเดือนไว้ด้วย นั่นแหละว่า ถ้าเรายังเห็นล้นสุดเดือนนี้แล้ว แท่งเทียนยังเป็นสีแดง หรือในภาพนี้เป็นสีดำ นั่นก็แปลว่า เดือนต่อไปจะต้องยิ่งระวังสัญญาณร้ายๆ จะมีตามมา ยิ่งที่เป็นแท่งเทียน ที่มีการปิดในระดับต่ำๆ ของแท่งด้วยแล้ว จะยิ่งส่งสัญญาณร้ายเอามากๆ... และนั่นก็อาจจะไม่แน่ ในระยะ 1-2 เดือนต่อไป เราอาจจะได้เห็นแท่งเทียนที่เป็นแท่งยาวๆ ตามมาได้ อาจจะ 1 แท่ง หรือ 2 แท่งเลยก็ไม่ได้แปลกอะไร และนั่น ก็จะทำให้ยืนยันการเข้าสู่การเป็น คลื่น C ในลอส 2 หรือ ทบ 2 นั้นเอง... หรือ หลีกๆ แล้ว การแกว่งตัวใดๆ ตามภาพนี้ ที่ยังอยู่ต่ำกว่าระดับ 1460 นั้น การจะ รอลง เป็นคลื่น C ก็ยังคงอยู่ในวัยสัปดาห์ที่จะเกิดขึ้นเอาจริงๆ ตามภาพนี้ ถ้าจะเอ่ยถึงโอกาสการลงต่ำๆ ก็ถึงได้ถึง 1200 หรือ อาจจะลงไปถึง 1000+/- ได้เลย (กล่าวไว้ก่อนหน้านั้นนานแล้ว)

ภาพระยะสั้น (ภาพที่ 2) ถ้าจะไม่ให้เกิดตามภาพที่กล่าวมาในภาพที่ 1 นั้น ก็ต้องว่ากันว่าภาพนี้แหละนะ ต้องรีบๆ ขึ้นไปยืนเหนือระดับ 1430 ให้ได้มันคงเสียก่อน... ซึ่งถ้าจะมีหวัง ก็ต้องขึ้นจากตรงนี้ไปให้ได้เร็วๆ เลยนะ หากยังแกว่งแถวๆ 1370+/- นานเกินไป สัญญาณที่เป็นภาวะหมี ในหลายๆ เครื่องมือ จะกดดันให้อ่อนตัวลงแรงๆ จนทำ New Low ใหม่อีกครั้งได้ และส่งส่งให้รูปแบบราคา หรือ Price Pattern เป็น Bearish Flag ใหญ่ๆ ตามมาได้ต่อไป...(ลงแรง ลงลึก ได้เสมอ)

กลยุทธ์การลงทุน

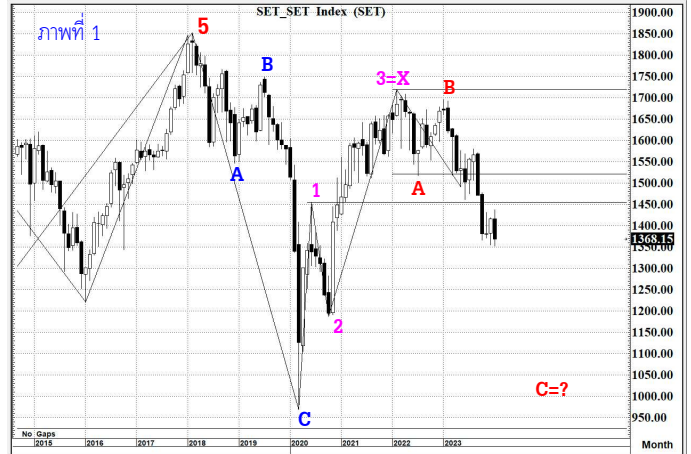
ลงทุนจริง ปรับพอร์ตลงบ้าง หรือ เลือกซื้อเป็นรายตัวเท่านั้น...
ส่วนการเก็งกำไรระยะสั้น อาจจะต้องเน้นเป็นการ ดิงจะหวะรอซื้อออกไปอีกสักกระยะ หรือ ถ้าจะเก็งกำไร เน้นการอ่อนตัวลงแนวรับไว้ก่อน
แนวรับ 1,340 / 1,330 แนวต้าน 1,380 / 1,390

SET50 Index

สัญญาณเทคนิค / (ภาพที่ 3) ดูตามโครงสร้างแล้ว เหมือนจะชัดเจนกว่าภาพของ SET Index คือมีการหลุดกรอบลงมา แล้วยังไม่สามารถจะแกว่งตัวกลับขึ้นไปยืนเหนือได้... แบบนี้ หากยังเล่นทางอ่อนตัวออกอีกนั้น การลงแรงๆ หรือลงลึกๆ ก็ยังคงอาจจะพร้อมมีตามมาได้เสมอ

กลยุทธ์

เน้น เล่นทางลงไว้ก่อน トラบเท่าที่ยังไม่สามารถจะยืน 850 ได้
แนวรับ 825 / 820 แนวต้าน 848 / 855



ICHI ราคาปิด 17.2

คำแนะนำ **ซื้อเก็งกำไร**

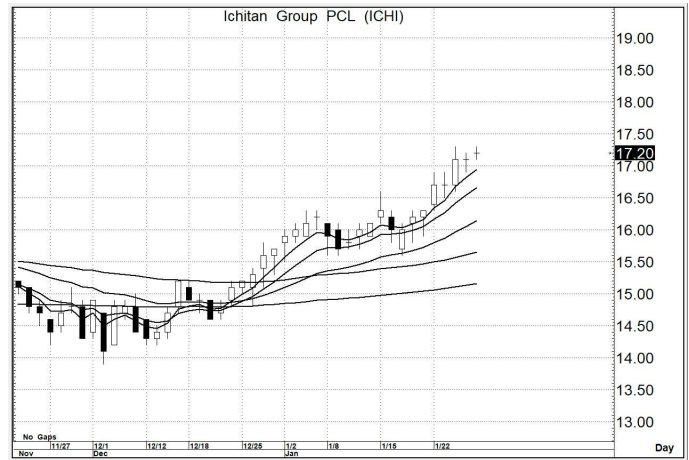
คำสัญญาณ

รูปแบบของการแกว่งตัวของราคา หรือ Pattern มีรูปแบบที่เป็นเชิงบวก อีกทั้งมีสัญญาณ เชิงบวกจาก MA. การขึ้น จึงยังคงคาดหวังได้

กลยุทธ์ ... ซื้อเก็งกำไร

แนวรับ 17.2 – 17.0 (ยืน 16.5 ไม่ได้ ขายตัดขาดทุน)

เป้าหมาย 19.5 – 20.0



SMART ราคาปิด 1.35

คำแนะนำ **ซื้อเก็งกำไร**

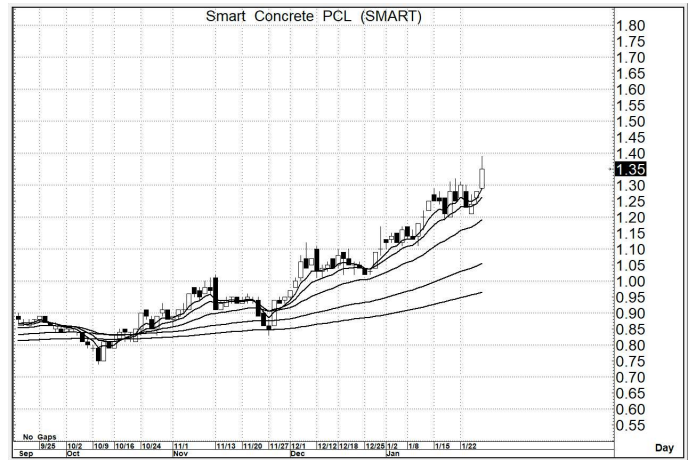
คำสัญญาณ

รูปแบบของการแกว่งตัวของราคา หรือ Pattern มีรูปแบบที่เป็นเชิงบวก อีกทั้งมีสัญญาณ เชิงบวกจาก MA. การขึ้น จึงยังคงคาดหวังได้

กลยุทธ์ ... ซื้อเก็งกำไร

แนวรับ 1.34 – 1.30 (ยืน 1.28 ไม่ได้ ขายตัดขาดทุน)

เป้าหมาย 1.80 – 1.90



CCET ราคาปิด 2.88

คำแนะนำ **ซื้อเก็งกำไร**

คำสัญญาณ

รูปแบบของการแกว่งตัวของราคา หรือ Pattern มีรูปแบบที่เป็นเชิงบวก อีกทั้งมีสัญญาณ เชิงบวกจาก MA. การขึ้น จึงยังคงคาดหวังได้

กลยุทธ์ ... ซื้อเก็งกำไร

แนวรับ 2.80 – 2.70 (ยืน 2.60 ไม่ได้ ขายตัดขาดทุน)

เป้าหมาย 3.30 – 3.40

