

“ยังต้อง รอสัญญาณดี”... (ทั้งระยะสั้นและยาว)

สิทธิพร เงินในเมือง (เลขที่ 004858)
โทร. 02-659-8026, 02-659-8028
E-mail : sittiporn@uobkayhian.co.th

SET Index

ภาพสัญญาณหลัก / (ภาพที่ 1) ก็ต้องว่ากันจนกว่าจะเห็นการข้ามแม่น้ำ 1460-1520 ไปให้ได้เสียก่อนนั่นแหละ หรือจะเอาง่ายๆ ก็คือต้องเห็นการขึ้นระดับ 1520 ให้ได้จริงๆ เสียก่อน เรายังจะไม่เห็นการเป็นคลื่น C ในระลอกที่ 2 (ที่ลงลึก)... และอาจจะกลายเป็นคลื่นอื่นไป ซึ่งอาจจะกลายเป็นคลื่น 2 ย่อย ของการขึ้นระลอกใหญ่ระลอกใหม่แทน แต่ที่เห็นตามภาพนั้นๆ ยังไงเสีย เรายังต้องว่ากันไปตามโอกาส หรือ ยังคงมีความน่าจะเป็น ที่จะยังเป็นคลื่น C ในระลอกที่ 2 ที่จะลงลึกๆ ได้อยู่... และถ้าจะถามหาเป้าหมายของการลงในภาพนี้ เบื้องต้น 1250-1200 เป็นเรื่องที่ไม่ยากอะไรเลยนะ หรือ หลักๆ แล้ว ระดับ 1100-1000 นี้ไม่ใช่ที่จะถูกลบทิ้งไปได้เลย... เรียกว่า ลงแรงๆ ลงลึกๆ เกินที่หลายๆ ท่านคาดไว้ ก็ได้นะ สรุปว่า ยังไม่เห็นฝั่งแม่น้ำที่ 1460 ให้ได้ก่อน ก็ยังต้องระวัง หรือแม้แต่เห็นได้แล้วก็ตาม แต่จะว่ายน้ำข้ามไปขึ้นฝั่ง 1520 ได้หรือไม่ ก็ยังเป็นเรื่องที่ต้องติดตามกันต่อไป

ภาพระยะสั้น (ภาพที่ 2) ส่วนในสัปดาห์นี้ ก็ต้องว่ากันระดับ 1410 นี้แหละ หากมีการพลิกลงมาต่ำกว่า ก่อนเลยนั้น ก็ไม่ต้องเอ่ยถึงการจะขึ้นต่อได้... แต่ถ้าขึ้น 1410 ได้ล่ะ จะขึ้นจริงได้เลยหรือไม่ ก็ยังจะต้องว่ากันที่พื้นที่ 1430-1435 ก่อนเลย ถ้าจะมีการขึ้นไปทดสอบก่อนแล้วยังไม่สามารถจะผ่านไปได้ การอ่อนตัวจากระดับดังกล่าว ก็ยังจะมีตามมาได้อยู่ดี... สรุปแล้ว ลุ้นกันที่ 1410 ก่อนละกัน ต่ำกว่า หมดหวังในทางดี และถ้าจะเอาทางดีจริงๆ ก็ต้องขึ้นพื้นที่ 1430-1435 ให้ได้

กลยุทธ์การลงทุน

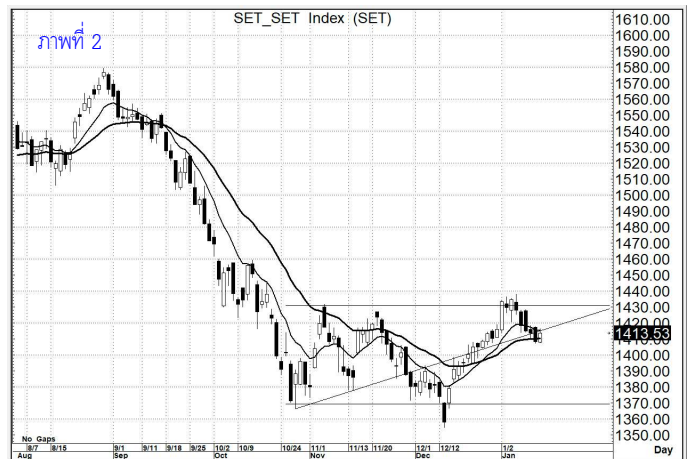
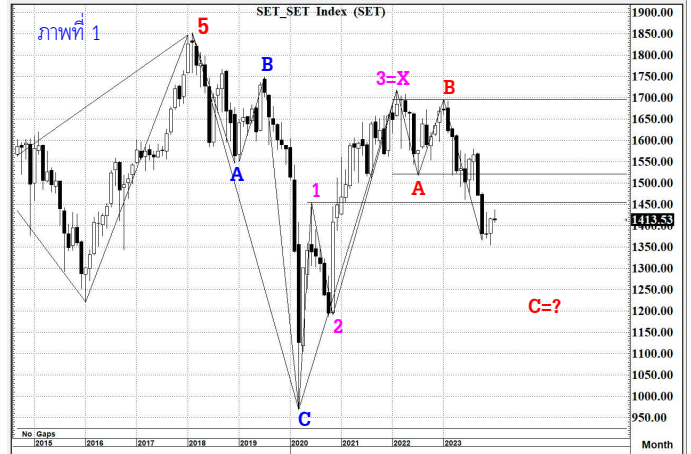
ลงทุนจริง ปรับพอร์ตลงบ้าง หรือ เลือกซื้อเป็นรายตัวเท่านั้น...
ส่วนการเก็งกำไรระยะสั้น อาจจะต้องเน้นเก็งกำไรระยะสั้นๆ ไปก่อน แต่ก็ต้องด้วยเงื่อนไข การขึ้นระดับ 1410 ได้ด้วย จึงจะอุ่นใจกว่า
แนวรับ 1,410 / 1,405 แนวต้าน 1,430 / 1,435

SET50 Index

สัญญาณเทคนิค / (ภาพที่ 3) รูปแบบโครงสร้างการแกว่งตัว จริงแล้ว ยังคงเป็นแนวโน้มที่ไม่ชัดเจน... แต่ในระยะสั้น จะเน้นหนักไปในเชิงลบ เสียมากกว่าด้วยซ้ำ หากยังไม่ขึ้น 875 ได้ ก็ยังต้องระวัง... หรือถ้าจะเอาทางดีจริงๆ ก็ต้องขึ้นไปยืน 890 กันโน่นเลย ถึงจะลุ้นขึ้นรอบใหม่ได้จริง

กลยุทธ์

เน้น รอ หรือ หลักๆ แล้ว ต่ำกว่า 875 อยู่ นั้น ยังเข้าข้างทางลงไว้ก่อน
แนวรับ 850 / 845 แนวต้าน 870 / 875



จัดทำขึ้นโดยข้อมูลเท่าที่ปรากฏและเชื่อว่าเป็นที่น่าเชื่อถือได้แต่ไม่ถือเป็นการยืนยันความถูกต้องและความสมบูรณ์ของข้อมูลใดๆ โดยบริษัทหลักทรัพย์ ยูโอบี เคย์เฮียน (ประเทศไทย) จำกัด (มหาชน) ผู้จัดทำของมาสิทธิพรในการเปลี่ยนแปลงความเห็นหรือประมาณการต่างๆที่ปรากฏในรายงานฉบับนี้ โดยไม่ต้องแจ้งล่วงหน้า รายงานฉบับนี้มิควรใช้เพื่อใช้ประกอบการตัดสินใจของนักลงทุน โดยไม่ได้เป็นการชี้นำชักชวนให้นักลงทุนทำการซื้อขายหลักทรัพย์ หรือตราสารทางการเงินใดๆ ที่ปรากฏในรายงาน

KAMART

ราคาปิด 14.5

คำแนะนำ

ซื้อเก็งกำไร

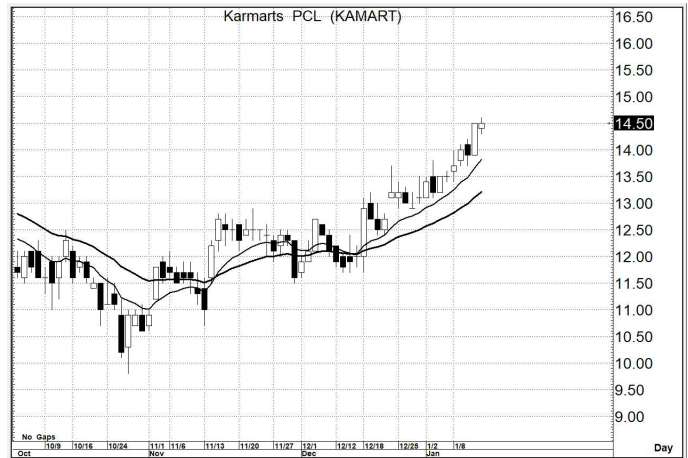
คำสัญญาณ

รูปแบบของการแกว่งตัวของราคา หรือ Pattern มีรูปแบบที่เป็นเชิงบวก อีกทั้งมีสัญญาณ เชิงบวกจาก MA. การขึ้น จึงยังคาดหวังได้

กลยุทธ์ ... ซื้อเก็งกำไร

แนวรับ 14.4 – 14.2 (ยืน 13.5 ไม่ได้ ขายตัดขาดทุน)

เป้าหมาย 18.0 – 19.0



SMART

ราคาปิด 1.25

คำแนะนำ

ซื้อเก็งกำไร

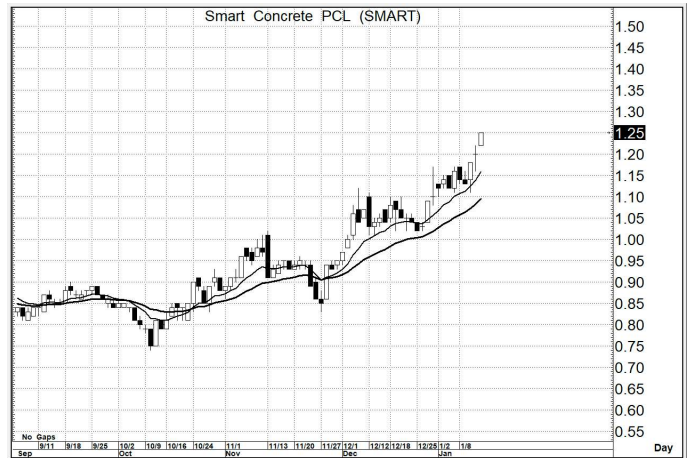
คำสัญญาณ

รูปแบบของการแกว่งตัวของราคา หรือ Pattern มีรูปแบบที่เป็นเชิงบวก อีกทั้งมีสัญญาณ เชิงบวกจาก MA. การขึ้น จึงยังคาดหวังได้

กลยุทธ์ ... ซื้อเก็งกำไร

แนวรับ 1.24 – 1.20 (ยืน 1.15 ไม่ได้ ขายตัดขาดทุน)

เป้าหมาย 1.60 – 1.70



CPAXT

ราคาปิด 30.0

คำแนะนำ

ซื้อเก็งกำไร

คำสัญญาณ

รูปแบบของการแกว่งตัวของราคา หรือ Pattern มีรูปแบบที่เป็นเชิงบวก อีกทั้งมีสัญญาณ เชิงบวกจาก MA. การขึ้น จึงยังคาดหวังได้

กลยุทธ์ ... ซื้อเก็งกำไร

แนวรับ 29.5 – 29.0 (ยืน 28.0 ไม่ได้ ขายตัดขาดทุน)

เป้าหมาย 35.0 – 36.0

