

ยงหนาว ๆ อยู่เหมือนกันนะ... (แกว่งแรง ๆ อาจมีได้)

SET Index

ภาพสัญญาณหลัก / (ภาพที่ 1) เราน่าจะได้อะไหล่ขาขึ้น ครบ 5 คลื่น ไปเรียบร้อยแล้ว ซึ่งก็จะกลายเป็น หนึ่งคลื่นใหญ่ ๆ ต่อไป หรือ คลื่น 1 ที่ใหญ่กว่า อีกคลื่นหนึ่ง... แต่ปัญหา อาจจะยังอยู่ที่คลื่นการลงจาก คลื่น 5 เพื่อเป็นคลื่น 2 ใหญ่ ๆ... ซึ่งถ้าจบไปแล้ว 5 คลื่น ก็จะมีรูปแบบขาลงที่เป็น a b c แต่จะเป็น a b c แบบ 2 ทบ เราก็ได้กล่าวไปแล้วก่อนหน้านี้ แต่ที่บอกว่าเป็นปัญหา ถ้าเป็นการนับแบบ คลื่น 5 คลื่น เพื่อให้ได้เป็น คลื่น 2 ใหญ่นั้น อาจจะเป็นไปได้ที่ระดับ 1580 มีนัยสำคัญของขาลงนี้ จากแบบเดิม ที่เคยนับไว้ จะอยู่ที่ 1550 ดังนั้น เราเลยต้องยังคงเหลือที่ ระดับ 1580 ไว้อีกระดับหนึ่ง ซึ่งหากเราเห็นการผ่านระดับนี้ไปได้จริงๆ นั่นก็แปลว่า ขาลงได้จบไปแล้วด้วยรูปแบบ a b c X a b c ตามที่กล่าว

ภาพระยะสั้น (ภาพที่ 2) ด้วยรูปแบบค่าสัญญาณ Indicator ที่บ่งชี้ถึงความเสี่ยงสูง(มาก) ความน่าจะเป็นของตลาด จึงอาจจะยังคงมี แนวโน้มในการแกว่งตัวลง(แรง) ตามมาได้อีก หรือระดับ 1500 อาจจะมี การลงมาทดสอบได้ และรวมไปถึงการลงต่ำกว่า ตามค่าสัญญาณของ Indicator ที่บ่งชี้ถึงความรุนแรงของโอกาสที่จะมีการลง เรียกว่าระดับ 1480 หรือ 1460-1450 อาจจะลงไปได้ง่ายๆ... แล้วถ้าไม่รีบตั้ง กลับขึ้นมาจากระดับดังกล่าวให้ทันที่นั้น แนวโน้มขาลงระยะสั้น อาจจะมีตามมาได้ต่อไป เรียกว่า ลงถึง 1400 ได้เลยนั้น ก็ไม่ใช่เรื่องแปลก

กลยุทธ์การลงทุน

ลงทุนจริง อาจต้องเลือกหุ้นที่ขึ้นน้อย หรือ ขายตัวแพงไปก่อน... ส่วนการเก็งกำไรระยะสั้น หรือ ในสัปดาห์นี้ เน้นการซื้อในจังหวะ ถอยตัวรับ หรือ ถ้าจะเล่น ก็เน้นหมุนรอบเร็วขึ้น แต่หลักๆ แล้ว การต่ำกว่า 1450 อย่างเด็ดขาด อาจจะต้องหยุดเล่น(ชั่วคราว)

แนวรับ 1,500 / 1,480 แนวต้าน 1,540 / 1,550

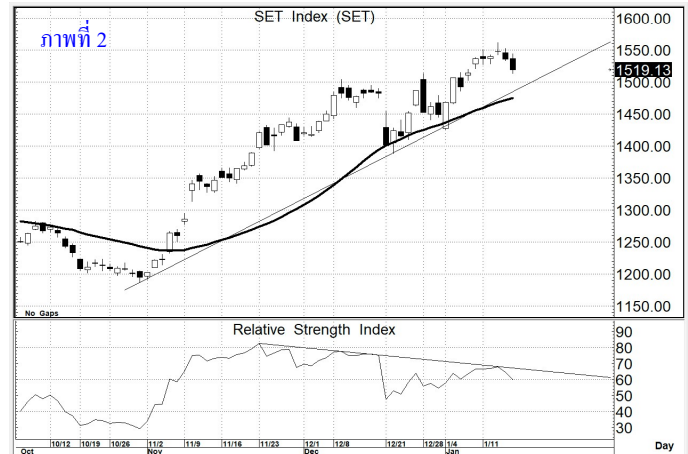
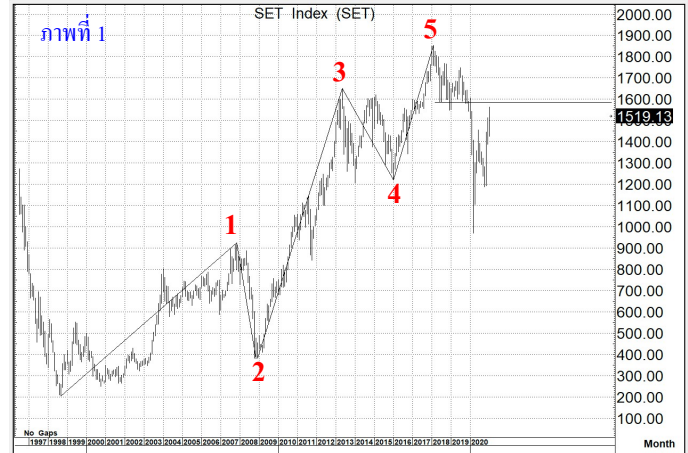
SET50 Index

สัญญาณเทคนิค / (ภาพที่ 3) โครงสร้างการแกว่งตัวขาขึ้น และสภาพ ของค่าสัญญาณของ Indicator ก็อยู่ในแนวโน้มเชิงลบ และมีความเสี่ยง ในการลงแรงๆ หรือลงลึกๆ ตามมาได้ การที่ไม่สามารถยืนระดับ 980 ให้ได้มั่นคงแล้วนั้น การลงระดับ 940 หรือต่ำกว่า ยังพร้อมจะเกิดขึ้นได้ และ หากไม่ตั้งจากระดับ 920 หรือต่ำกว่าอย่างเด็ดขาด ยิ่งจะดูร้าย

กลยุทธ์

หากจะเล่นทางขึ้น เน้นรอการลง แต่เน้นไม่ต่ำกว่า 920 ไว้เท่านั้น

แนวรับ 940 / 920 แนวต้าน 980 / 990



SCGP

ราคาปิด 46.0

คำแนะนำ **ซื้อเก็งกำไร**

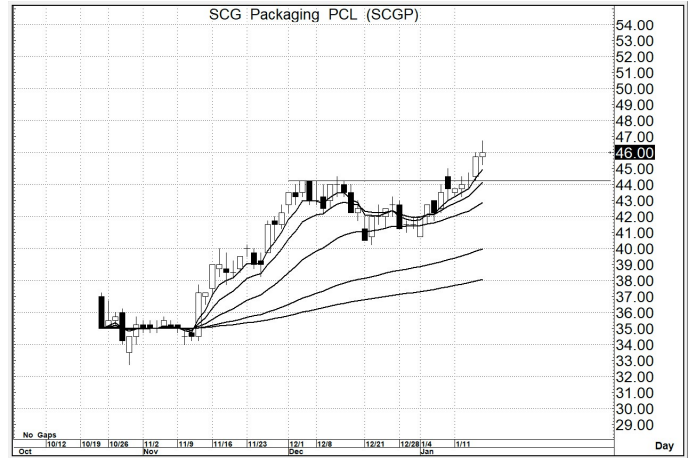
คำสำคัญ

รูปแบบของการแกว่งตัวของราคา หรือ Pattern มีรูปแบบที่เป็นเชิงบวก อีกทั้งมีสัญญาณ เชิงบวกจาก MA. การขึ้น จึงยังคาดหวังได้

กลยุทธ์ ... **ซื้อเก็งกำไร**

แนวรับ 46.0 – 45.5 (ยืน 44.0 ไม่ได้ ขายตัดขาดทุน)

เป้าหมาย 60.0 – 62.0



SMT

ราคาปิด 4.68

คำแนะนำ **ซื้อเก็งกำไร**

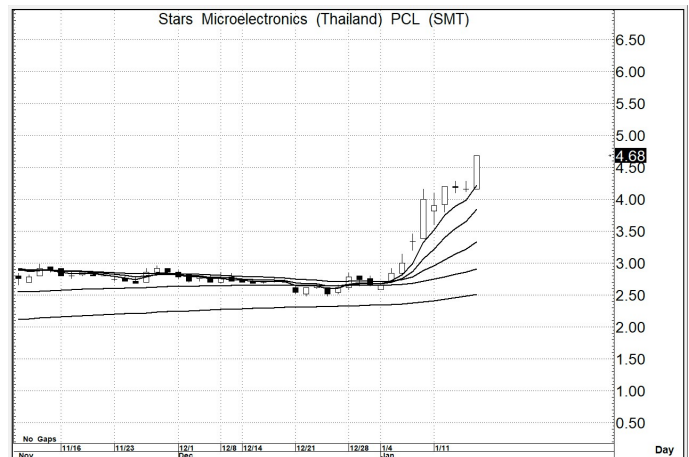
คำสำคัญ

รูปแบบของการแกว่งตัวของราคา หรือ Pattern มีรูปแบบที่เป็นเชิงบวก อีกทั้งมีสัญญาณ เชิงบวกจาก MA. การขึ้น จึงยังคาดหวังได้

กลยุทธ์ ... **ซื้อเก็งกำไร**

แนวรับ 4.60 – 4.50 (ยืน 4.30 ไม่ได้ ขายตัดขาดทุน)

เป้าหมาย 6.00 – 6.50



UTP

ราคาปิด 14.9

คำแนะนำ **ซื้อเก็งกำไร**

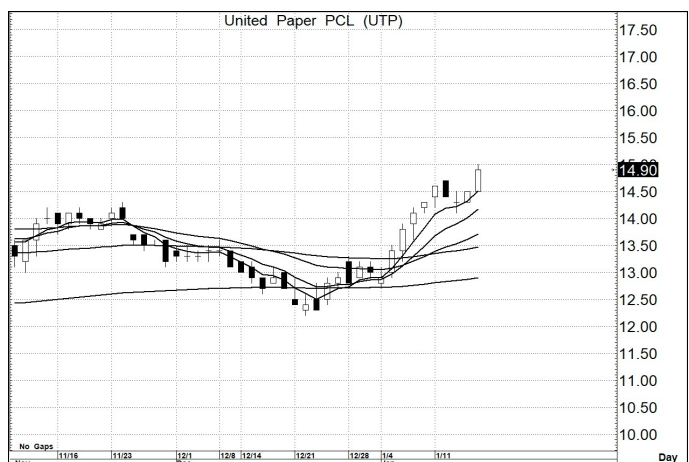
คำสำคัญ

รูปแบบของการแกว่งตัวของราคา หรือ Pattern มีรูปแบบที่เป็นเชิงบวก อีกทั้งมีสัญญาณ เชิงบวกจาก MA. การขึ้น จึงยังคาดหวังได้

กลยุทธ์ ... **ซื้อเก็งกำไร**

แนวรับ 14.8 – 14.6 (ยืน 14.5 ไม่ได้ ขายตัดขาดทุน)

เป้าหมาย 19.0 – 20.0



สิทธิพร เชนโนเมือง (เลขที่ 004858)

โทร. 02-659-8026, 02-659-8028

E-mail : sittiorn@uobkayhian.co.th