

ก็เริ่มมาดี จิงมีลุ้น... (ใกล้จุดยืนย่น เพื่อขาขึ้นยาวๆ)

สิทธิพร เจนในเมือง (เลขที่ 004858)

โทร. 02-659-8026, 02-659-8028

E-mail : sittiporn@uobkayhian.co.th

SET Index

ภาพสัญญาณหลัก / (ภาพที่ 1) จากภาพของการนับคลื่น แม้ว่าเราจะได้แล้วว่า ได้จบคลื่น 5 ที่ระดับ 1850+/- ไปแล้วนั้น การลงโนคลื่น a b c จะจบไปแล้วด้วยรูปแบบ a b c X a b c หรือ จะจบไปด้วยรูปแบบ 5 ย่อย หรือไม่นั้น จะยืนยันได้อย่างเด็ดขาด ก็ด้วยเงื่อนไข การขึ้นไปได้สูงกว่าระดับ 1550... ซึ่งหากเราเห็นการสูงกว่า 1550 ได้เมื่อไหร่ ก็จะเป็นอันว่า เงื่อนไขการเป็นขาขึ้นนั้น ได้จบสิ้นลงอย่างเด็ดขาดแล้ว ซึ่งต่อจากนั้นไป ก็จะกลายเป็นเรื่องของคลื่นขาขึ้น... แล้วเราจะมานับคลื่นขาขึ้นกันต่อไป... เรียกว่า จบคลื่น ขาขึ้นใหญ่ๆ และ จบขาลงใหญ่ๆ แล้วก็ต้องกลับเป็นขาขึ้นใหญ่ๆ ตามมาอีกครั้ง (เข้าสู่ คลื่น 3 ใหญ่ๆ ต่อไป) ดังนั้น กล่าวโดยสรุป เรื่องของการจบขาลงจริงๆ จะยืนยัน ถ้าเราเห็นการขึ้นไปสูงกว่า 1550 ได้ (ขึ้นได้หรือไม่ก็ได้ แต่ถ้าขึ้นได้ ก็ยิ่งดี)

ภาพระยะสั้น (ภาพที่ 2) รูปแบบโครงสร้างการแกว่งตัวที่เป็นแนวโน้มของขาขึ้น และ ค่าของเครื่องมือวัดแนวโน้ม(MA) ที่เป็นเชิงบวก การผ่านระดับแนวต้าน 1495-1510 ขึ้นมาได้นั้น ยิ่งส่งสัญญาณในเชิงบวก ซึ่งการขึ้นนี้อาจจะมองว่า อยู่ในช่วงต้นๆ ของระลอกใหม่ก็เป็นได้ (ดูจากการพักตัว และ ฟังจะดังขึ้นมาจาก MA.) แต่อย่างน้อยๆ เราก็มีโอกาสสูง 1550 ได้ นั่นเอง... แล้วถ้าจะไม่ผ่าน 1550 ในไม่ช้าๆ นั้นถ้าจะมีการอ่อนตัวลงมา ก็ต้องว่ากันว่า Trend Line และ MA. (อย่าหลุด)

กลยุทธ์การลงทุน

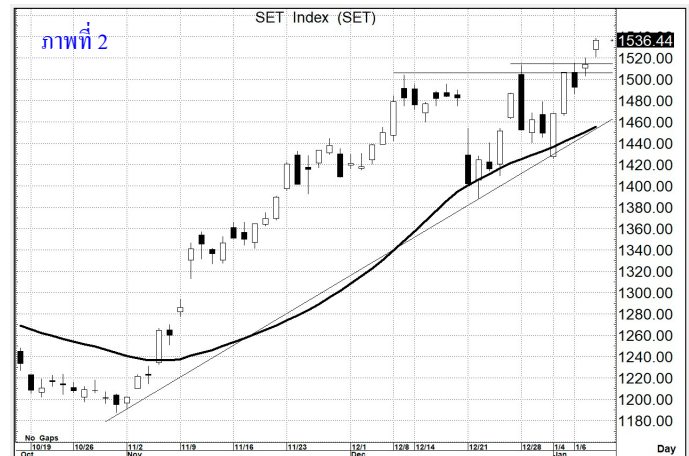
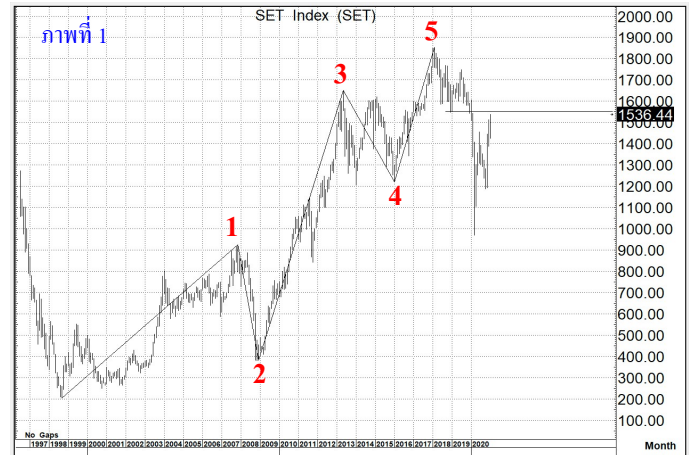
ลงทุนจริง อาจต้องเลือกหุ้นที่ขึ้นน้อย หรือ ขายตัวแพงไปก่อน...
ส่วนการเก็งกำไรระยะสั้น หรือ โฉลปดาहीं ถ้าจะเล่น ตลาดต้องไม่ลงมาต่ำกว่า 1500 ก่อนเท่านั้น หรือ การซื้อเก็งกำไรตามน้ำ ก็ยังคงสามารถทำได้เช่นกัน แต่อาจจะเน้นเล่นรอบเร็วขึ้นหน่อย
แนวรับ 1,520 / 1,510 แนวต้าน 1,545 / 1,550

SET50 Index

สัญญาณเทคนิค / (ภาพที่ 3) รูปแบบการแกว่งตัว ที่ฟังจะสามารถสร้างจุดสูงสุดใหม่ขึ้นมาได้ จึงเป็นการยืนยันแนวโน้มขาขึ้นที่ยังต่อเนื่อง จากที่ขึ้นมาก่อนหน้านี้ได้ และ ยังเป็นการเริ่มต้นการขึ้นระลอกใหม่ด้วยจากการที่ดังขึ้นจาก MA. มาได้ไม่นานนัก... แนวโน้มหลักๆ หากไม่ลงมาต่ำกว่า 920 เสียก่อน แนวโน้มขาขึ้น ก็ยังคงอยู่และดำเนินต่อไป

กลยุทธ์

เล่นทางขึ้น แบบตามน้ำก็ได้ หรือ ย่อไม่ต่ำกว่า 960 ก็ยังเล่นขึ้นได้
แนวรับ 970 / 960 แนวต้าน 980 / 1,000



SSP

ราคาปิด 12.90

คำแนะนำ **ซื้อเก็งกำไร**

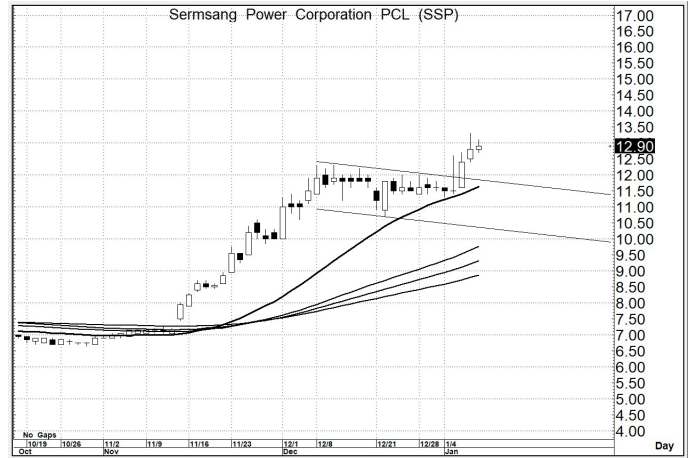
คำสัญญา

รูปแบบของการแกว่งตัวของราคา หรือ Pattern มีรูปแบบที่เป็นเชิงบวก อีกทั้งมีสัญญาณ เชิงบวกจาก MA. การขึ้น จึงยังคาดหวังได้

กลยุทธ์ ... **ซื้อเก็งกำไร**

แนวรับ 12.90 – 12.80 (ยีน 12.0 ไม่ได้ ขายตัดขาดทุน)

เป้าหมาย 16.00 – 17.00 / 20.0



AS

ราคาปิด 7.70

คำแนะนำ **ซื้อเก็งกำไร**

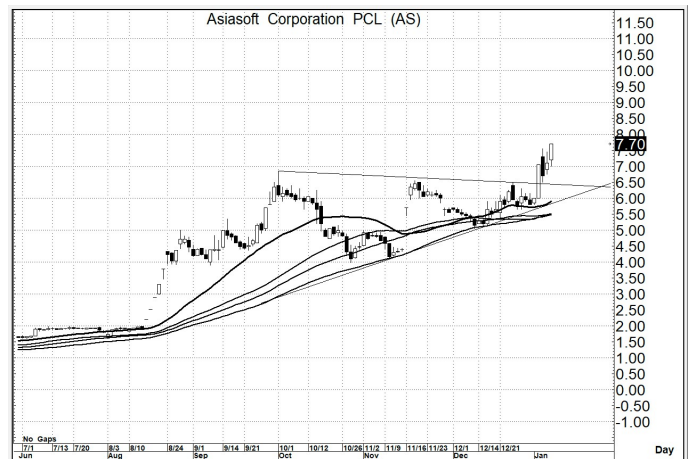
คำสัญญา

รูปแบบของการแกว่งตัวของราคา หรือ Pattern มีรูปแบบที่เป็นเชิงบวก อีกทั้งมีสัญญาณ เชิงบวกจาก MA. การขึ้น จึงยังคาดหวังได้

กลยุทธ์ ... **ซื้อเก็งกำไร**

แนวรับ 7.60 – 7.20 (ยีน 7.00 ไม่ได้ ขายตัดขาดทุน)

เป้าหมาย 9.50 – 10.0



MORE

ราคาปิด 0.86

คำแนะนำ **ซื้อเก็งกำไร**

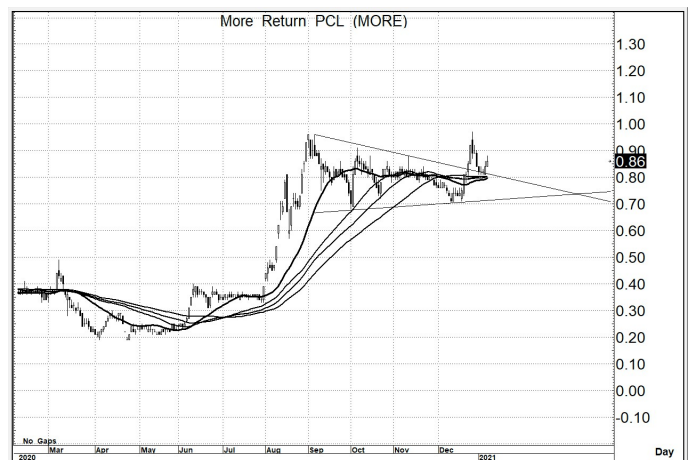
คำสัญญา

รูปแบบของการแกว่งตัวของราคา หรือ Pattern มีรูปแบบที่เป็นเชิงบวก อีกทั้งมีสัญญาณ เชิงบวกจาก MA. การขึ้น จึงยังคาดหวังได้

กลยุทธ์ ... **ซื้อเก็งกำไร**

แนวรับ 0.86 – 0.84 (ยีน 0.80 ไม่ได้ ขายตัดขาดทุน)

เป้าหมาย 1.20 – 1.30



สิทธิพร เชนโนเมือง (เลขที่ 004858)

โทร. 02-659-8026, 02-659-8028

E-mail : sittiorn@uobkayhian.co.th