

## เริ่มต้นยังไง อาจได้แบบนี้... (ไปอีกสักระยะ)

สิทธิพร เจนในเมือง (เลขที่ 004858)

โทร. 02-659-8026, 02-659-8028

E-mail : sittiporn@uobkayhian.co.th

### SET Index

**ภาพสัญญาณหลัก / (ภาพที่ 1)** เรายังขอเอาภาพจากปีที่ผ่านมาดูต่อ ซึ่งจากการนับคลื่นหลัก เราก็คาดไว้ก่อนว่า ได้มีการจบคลื่น 5 ไปแล้ว ที่ระดับ 1850+/-... และหลังจากนั้น การลงจากระดับดังกล่าวลงมานั้น เราก็คงต้องให้เป็นการลงในคลื่น a b c ซึ่งจะมีรูปแบบที่ซับซ้อน หรือถ้าจะมองว่าเป็นการลงในคลื่น 2 ใหญ่ๆ แล้วจะมีอีก 5 คลื่นย่อย นั้นก็ถือว่ามีความเป็นไปได้เช่นกัน และนั่น จะหมายถึงว่า จะมีการลงต่ำๆ อีกระลอกตามมาได้... เรียกว่า ยังขาดคลื่น 5 ย่อย ในซาลงอีกหนึ่งคลื่น เว้นแต่จะ มีการขึ้นไปสูงกว่าระดับ 1550 ได้ก่อน (ผ่านไปแล้วยิ่งดี) การลงในคลื่นซาลงนี้ ก็คงจะเป็นแบบ a b c X a b c มากกว่า ซึ่งก็จะถือว่าเป็นการจบไปแล้วนั่นเอง หรือ จุดต่ำสุดของ SET Index ผ่านไปแล้ว ที่ระดับ 969 นั่นเอง... สรุปว่า หากไม่มีการขึ้นสูงกว่า 1550 การลงต่ำ อาจจะมีตามมาได้ และ อาจจะมีลงมาแถวๆ ระดับ 1000+/- ได้ด้วย (จะลงมาต่ำกว่า Low เดิม ที่ 969 ก็ยังถือว่าอยู่ในวิสัย)

**ภาพระยะสั้น (ภาพที่ 2)** รูปแบบการแกว่งตัว เราเริ่มเห็นว่า จะมีแนวโน้มในเชิงผันผวนมากขึ้น หรือ แนวโน้มอาจจะเน้นหนักไปในทิศทางที่จะเป็นเชิงลบมากกว่าด้วย ยิ่งหากมีการลงมาต่ำกว่าระดับ 1440 ก่อนเลยนั้น โอกาสลงต่ำกว่า 1400 ก็ยังมีความเป็นไปได้ หรือแนวโน้มการลงทดสอบ 1360-1340 อาจจะมีกลับมาให้เห็นได้อีก

### กลยุทธ์การลงทุน

**ลงทุนจริง** อาจต้องเลือกหุ้นที่ขึ้นน้อย หรือ ขายตัวแพงไปก่อน...  
**ส่วนการเก็งกำไรระยะสั้น** หรือ ในสัปดาห์นี้ ถ้าจะเล่น ตลาดต้องไม่ลงมาต่ำกว่า 1440 ก่อนเท่านั้น หรือถ้าลงแรงๆ แล้วไม่ต่ำกว่า 1420 ก็ยังพอเล่นสั้นๆ ได้ (แต่ถ้าต่ำกว่า 1420 ต้อง Cut Loss)  
**แนวรับ 1,440 / 1,420 แนวต้าน 1,480 / 1,500**

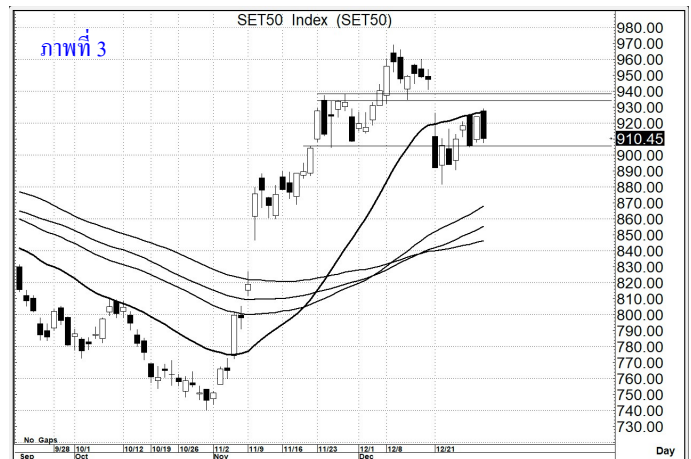
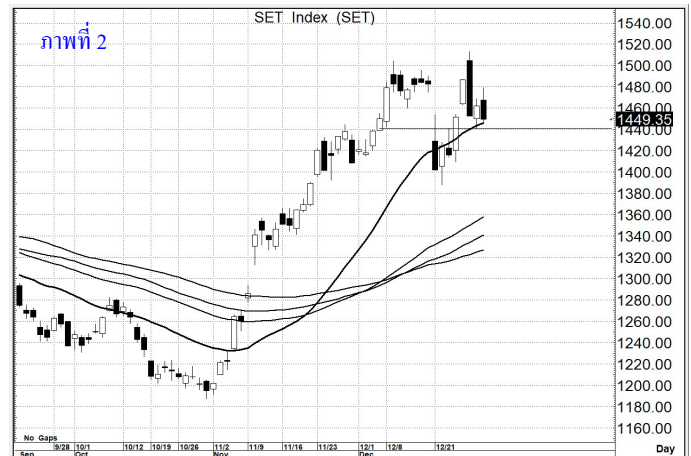
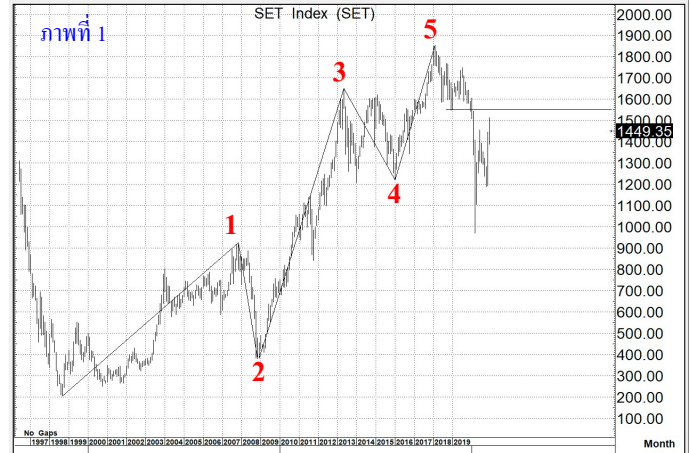
### SET50 Index

**สัญญาณเทคนิค / (ภาพที่ 3)** รูปแบบการแกว่งตัว ดูว่าจะมีความเสี่ยง หรือมีแนวโน้มในเชิงลบมากกว่า SET Index โดยหากยังไม่สามารถจะผ่านระดับ 940 ไปยืนให้ได้อย่างมั่นคงแล้วนั้น แนวโน้มเชิงลบ ก็ยังคงจะมีอยู่ ยิ่งหากต่ำกว่า 900 ก่อนเลยนั้น การลงแรงๆ ก็พร้อมจะเกิดขึ้นได้ทันที โดยจะมีเป้าหมายแรกๆ ที่ 860-850 (และอาจจะไม่เด็งก็ได้)

### กลยุทธ์

ถ้าเล่นทางขึ้น เน้นไม่หลุด 900 เท่านั้น (ต่ำกว่า เล่นลงสั้นๆ ได้)

**แนวรับ 900 / 860 แนวต้าน 930 / 940**



**TPIPL** ราคาปิด 1.84

คำแนะนำ **ซื้อเก็งกำไร**

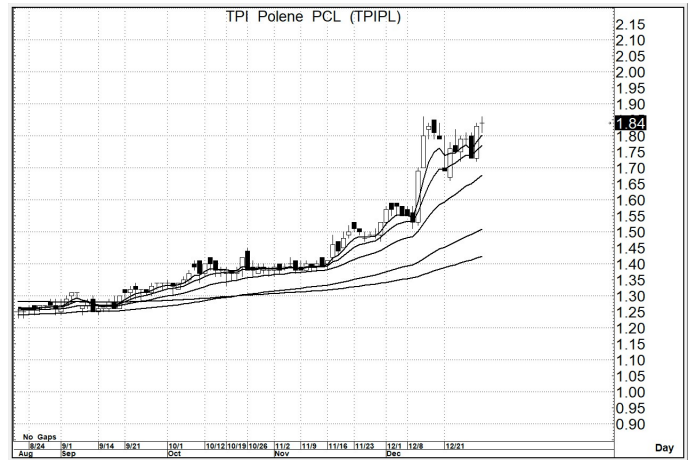
### คำสัญญาณ

รูปแบบของการแกว่งตัวของราคา หรือ Pattern มีรูปแบบที่เป็นเชิงบวก อีกทั้งมีสัญญาณเชิงบวกจาก MA. การขึ้น จึงยังคาดหวังได้

**กลยุทธ์ ... ซื้อเก็งกำไร**

**แนวรับ** 1.84 – 1.80 (ยืน 1.75 ไม่ได้ ขายตัดขาดทุน)

**เป้าหมาย** 2.10 – 2.20



**VNT** ราคาปิด 32.0

คำแนะนำ **ซื้อเก็งกำไร**

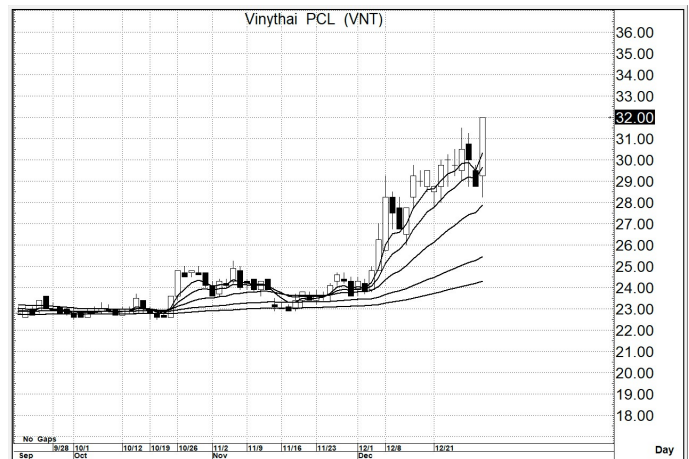
### คำสัญญาณ

รูปแบบของการแกว่งตัวของราคา หรือ Pattern มีรูปแบบที่เป็นเชิงบวก อีกทั้งมีสัญญาณเชิงบวกจาก MA. การขึ้น จึงยังคาดหวังได้

**กลยุทธ์ ... ซื้อเก็งกำไร**

**แนวรับ** 31.0 – 30.0 (ยืน 29.0 ไม่ได้ ขายตัดขาดทุน)

**เป้าหมาย** 35.0 – 36.0



**PHOL** ราคาปิด 2.84

คำแนะนำ **ซื้อเก็งกำไร**

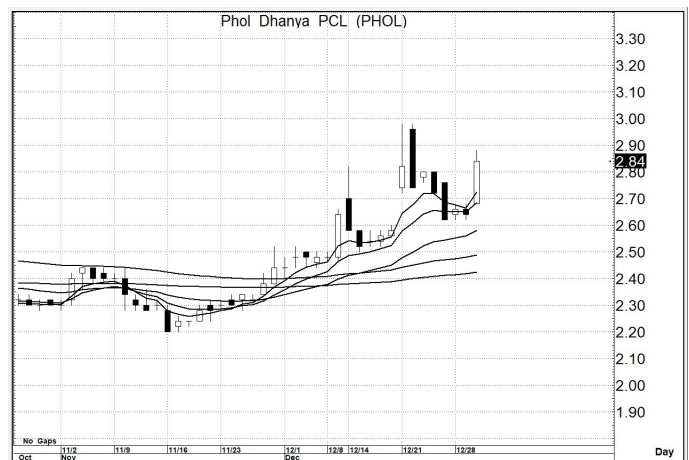
### คำสัญญาณ

รูปแบบของการแกว่งตัวของราคา หรือ Pattern มีรูปแบบที่เป็นเชิงบวก อีกทั้งมีสัญญาณเชิงบวกจาก MA. การขึ้น จึงยังคาดหวังได้

**กลยุทธ์ ... ซื้อเก็งกำไร**

**แนวรับ** 2.80 – 2.70 (ยืน 2.60 ไม่ได้ ขายตัดขาดทุน)

**เป้าหมาย** 3.20 – 3.30



สิทธิพร เชนในเมือง (เลขที่ 004858)

โทร. 02-659-8026, 02-659-8028

E-mail : sittiorn@uobkayhian.co.th