

ภาวะย่อ ก็ถือว่า ไม่ผิด...(ลงแรง ก็ปกติ ที่จะเกิด เช่นกัน)

สิทธิพร เจนในเมือง (เลขที่ 004858)

โทร. 02-659-8026, 02-659-8028

E-mail : sittiporn@uobkayhian.co.th

SET Index

ภาพสัญญาณหลัก / (ภาพที่ 1) ในตอนนี้ เราก็เห็นการผ่านระดับที่เราจับตาว่า มีนัยสำคัญต่อแนวโน้ม ขึ้นมาได้อย่างเด็ดขาดแล้ว นั่นคือระดับพื้นที่ 1350-1360 เพราะมีการขึ้นมาได้อย่างเร็วและแรง และได้มีการเข้าใกล้ระดับแนวต้านสำคัญที่ 1455 แม้ว่าจะยังไม่สามารถทำจุดสูงสุดใหม่ได้ แต่ก็ถือว่าใกล้หรือมีการทดสอบได้... แต่ถ้ามีการสร้างจุดที่สูงกว่าได้เมื่อไหร่ จะเป็นการยืนยันว่า แนวโน้มขาขึ้นกำลังจะมาจริง แต่อย่างไรก็ตาม การทดสอบระดับแนวต้านสำคัญ 1455 นั้นนั้น อาจจะมีการอ่อนตัว หรือการพักตัวตามมาได้เช่นกัน โดยนัยสำคัญของการที่จะมีการอ่อนตัวนั้น ก็ต้องไม่ควรลงมาต่ำกว่า พื้นที่นัยสำคัญ ที่ผ่านขึ้นมาในก่อนหน้านั้น คือ ต้องไม่ต่ำกว่า 1360-1350 อีกด้วย หากต่ำกว่านี้ รูปแบบโครงสร้างขาลง ก็ยังถือว่า ยังคงรบกวนอยู่ หรือ อาจจะยังไม่จบขาลงอย่างแท้จริงนั่นเอง (เรียกว่า ย่อได้ แต่อย่ายุบ เกินไปนั่นเอง)

ภาพระยะสั้น (ภาพที่ 2) จากภาพหลัก ที่กล่าวไว้ว่า แนวต้านที่สำคัญจะอยู่ที่ระดับ 1455 หรือ กล่าวโดยนัยสำคัญคือ 1450-1455 เป็นพื้นที่แนวต้านสำคัญ ซึ่งหากจะมีการขึ้นต่อ ก็อาจจะต้องระวังเรื่องการอ่อนตัวลงแรงๆ ตามมาทันทีไว้ก่อน เนื่องจาก สัญญาณ Indicator อยู่ในระดับที่มีแนวโน้มเชิงลบ (Overbought+Divergent)... หรือ หากมีการอ่อนตัวต่ำกว่า 1420 ก่อน การลงแรงๆ ก็อาจมีขึ้นทันทีได้เช่นกัน

กลยุทธ์การลงทุน

ลงทุนจริง สะสมได้ในหุ้นหลักๆ หรือ ซื้อ หากมีการอ่อนตัวลง... ส่วนการเก็งกำไรระยะสั้น หรือ ในสัปดาห์นี้ ถ้าจะเล่น ตลาดต้องไม่ลงมาต่ำกว่า 1420 หรือหากมีการขึ้นก่อน ก็ระวังแรงขายไว้ที่ระดับ 1450-1455 (ถ้าหลุด 1420 ก่อน ให้หรือลง 1400 อีกที่)

แนวรับ 1,420 / 1,400 แนวต้าน 1,450 / 1,455

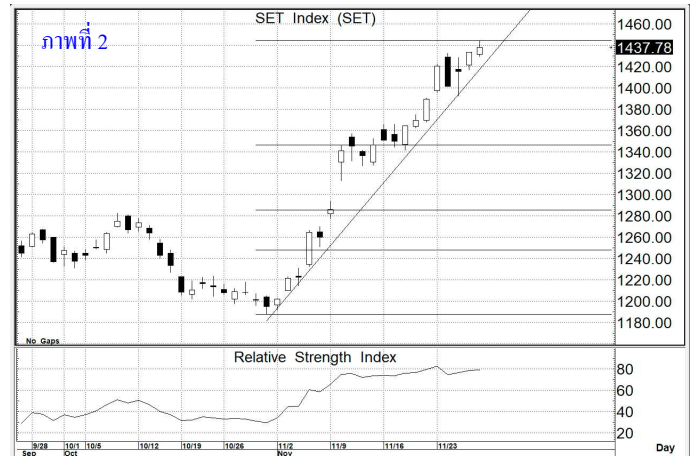
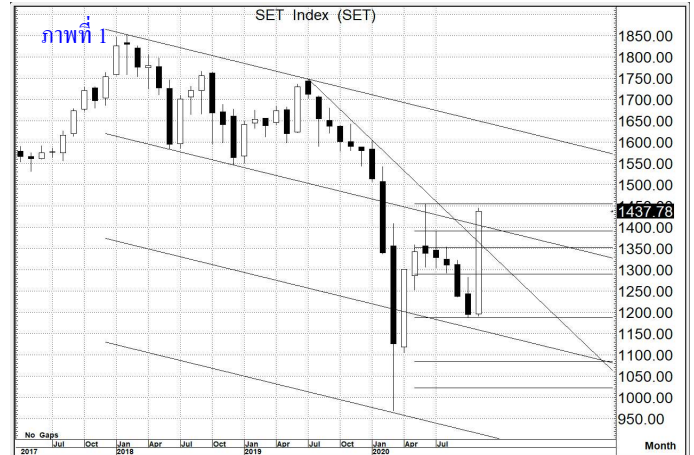
SET50 Index

สัญญาณเทคนิค / (ภาพที่ 3) ด้วยรูปแบบโครงสร้างของการแกว่งตัว และ ค่าสัญญาณของ Indicator ที่มีรูปแบบคล้ายๆ กับ SET Index จึงต้องกล่าวได้ว่า โอกาสขึ้นก่อน แล้วอ่อนตัวตาม ก็พร้อมจะเกิดขึ้นได้ ... หรือ หากมีการอ่อนตัวลงมาต่ำกว่าระดับ 920 ก่อนแล้วนั้น การลงหรือการพักตัว ก็พร้อมเกิดขึ้นได้ และ การต่ำกว่า 910 ก็อาจจะลงแรงได้

กลยุทธ์

ถ้าเล่นทางขึ้น เน้นไม่หลุด 920 เท่านั้น (หลุด 910 ก็หยุดเล่น)

แนวรับ 920 / 910 แนวต้าน 940 / 980



SAWAD

ราคาปิด 59.5

คำแนะนำ **ซื้อเก็งกำไร**

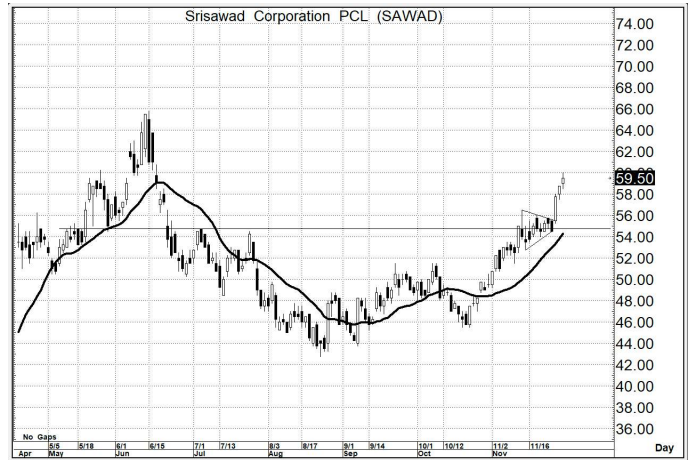
คำสัญญาณ

รูปแบบของการแกว่งตัวของราคา หรือ Pattern มีรูปแบบที่เป็นเชิงบวก อีกทั้งมีสัญญาณ เชิงบวกจาก MA. การขึ้น จึงยังคงหวังได้

กลยุทธ์ ... ซื้อเก็งกำไร

แนวรับ 59.5 – 58.5 (ยืน 57.0 ไม่ได้ ขายตัดขาดทุน)

เป้าหมาย 65.0 – 66.0



EGCO

ราคาปิด 218

คำแนะนำ **ซื้อเก็งกำไร**

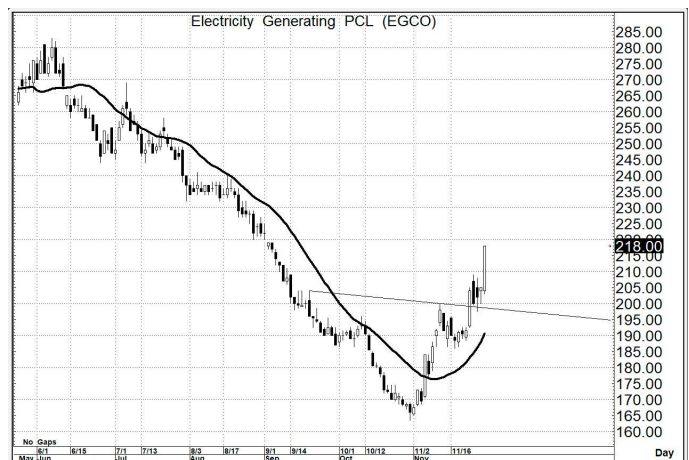
คำสัญญาณ

รูปแบบของการแกว่งตัวของราคา หรือ Pattern มีรูปแบบที่เป็นเชิงบวก อีกทั้งมีสัญญาณ เชิงบวกจาก MA. การขึ้น จึงยังคงหวังได้

กลยุทธ์ ... ซื้อเก็งกำไร

แนวรับ 216 – 210 (ยืน 204 ไม่ได้ ขายตัดขาดทุน)

เป้าหมาย 234 – 238



WHA

ราคาปิด 3.22

คำแนะนำ **ซื้อเก็งกำไร**

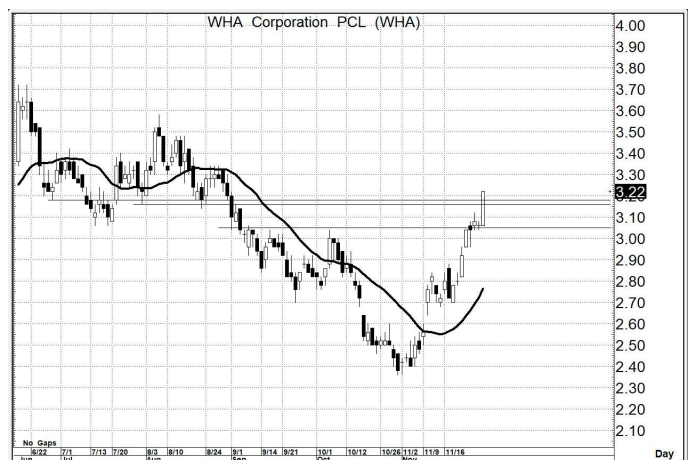
คำสัญญาณ

รูปแบบของการแกว่งตัวของราคา หรือ Pattern มีรูปแบบที่เป็นเชิงบวก อีกทั้งมีสัญญาณ เชิงบวกจาก MA. การขึ้น จึงยังคงหวังได้

กลยุทธ์ ... ซื้อเก็งกำไร

แนวรับ 3.20 – 3.10 (ยืน 3.04 ไม่ได้ ขายตัดขาดทุน)

เป้าหมาย 3.60 – 3.10



สิทธิพร เชนโนเมือง (เลขที่ 004858)

โทร. 02-659-8026, 02-659-8028

E-mail : sittiorn@uobkayhian.co.th