

ย่อได้ แต่อย่ายุบ - เซได้ แต่อย่าทรุด...(หลัก 1350)

SET Index

ภาพสัญญาณหลัก / (ภาพที่ 1) เริ่มเห็นการผ่านพื้นที่ 1350-1360 ขึ้นมาได้เมื่อสัปดาห์ที่ผ่านมา ซึ่งตามที่เราได้กล่าวไว้แล้วว่า ถ้าสามารถผ่านได้ “อย่างเด็ดขาด” ก็อาจจะเป็นสัญญาณว่า ปลายคลื่น C น่าจะเกิดขึ้นไปเรียบร้อยแล้ว แถวๆพื้นที่ 1200+/- ... หรือยิ่งถ้าหากเห็นการขึ้นผ่านระดับ 1450 ไปได้ในระยะต่อไปด้วยแล้ว ก็จะเป็นการเพิ่มน้ำหนักของการจบคลื่น C ไปแล้ว เรียกว่า “ครบคลื่น ครบขา” ไปแล้ว และต่อไป ก็จะเป็นเรื่องของความเป็นขาขึ้น... ดังนั้น ในภาพหลักๆ นั้น ต้องไม่ต่ำกว่า 1350 ลงมาอีก ถือว่าเป็นเงื่อนไขสำคัญ แม้ความเสี่ยงที่จะอ่อนตัวลง หลังจากการทดสอบที่ระดับ 1400+/- แล้วก็ตาม ก็ต้องอ่อนตัวไม่ต่ำกว่า 1350 เท่านั้น (ขึ้นก่อน อ่อนตาม แต่ห้ามยุบ)

ภาพระยะสั้น (ภาพที่ 2) ความเสี่ยงในระยะสั้น ก็ถือว่าเริ่มมี และการขึ้นก่อน ที่อาจจะมีในสัปดาห์นี้นั้น ก็ถือว่าต้องเพิ่มความระวังในการอ่อนตัวเพื่อสร้างฐานใหม่อีกรอบ... โดยแนวต้านที่อาจจะสร้างการอ่อนตัวลง(แรง) นั้น ก็ต้องมองระดับตัวเลขจิตวิทยา 1400 ไว้ก่อน หรือ ถ้าจะยิงยาวๆ ขึ้นทดสอบ 1450 เลยนั่น ก็อาจจะยังต้องระวัง เพราะด้วยรูปแบบของ Indicator ที่อยู่ในระดับ Overbought+Divergent การขึ้นก่อน แล้วอ่อนตัวลงแรงๆ จะเกิดขึ้นตามมาได้เสมอ... แต่ถ้าจะเลือกลงก่อนเลย ต้องดูพื้นที่ที่กล่าวไว้ 1360-1350 ต้องเป็นฐาน

กลยุทธ์การลงทุน

ลงทุนจริง สะสมได้ในหุ้นหลักๆ หรือ ซื้อ หากมีการอ่อนตัวลง... **ส่วนการเก็งกำไรระยะสั้น** หรือ ในสัปดาห์นี้ ถ้าจะเล่น ตลาดต้องไม่ลงมาต่ำกว่า 1350 หรือ ถ้ามีการผ่านไปยืน 1400 ได้มันคงก็ยังสามารถซื้อตามน้ำเก็งกำไรระยะสั้น ต่อได้ (แต่เล่นเร็นขึ้น)

แนวรับ 1,380 / 1,375 แนวต้าน 1,395 / 1,420

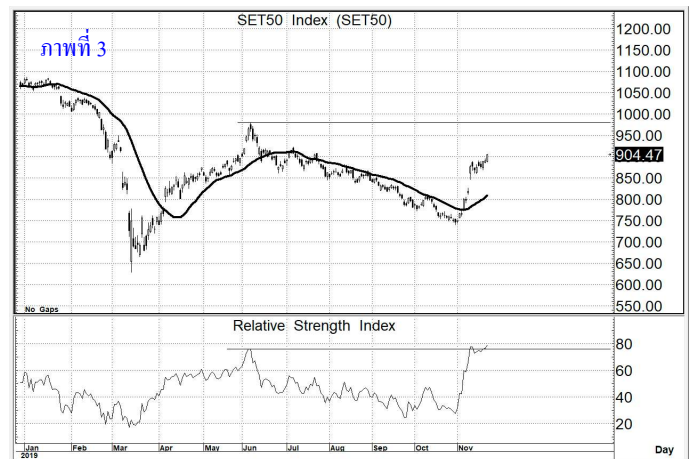
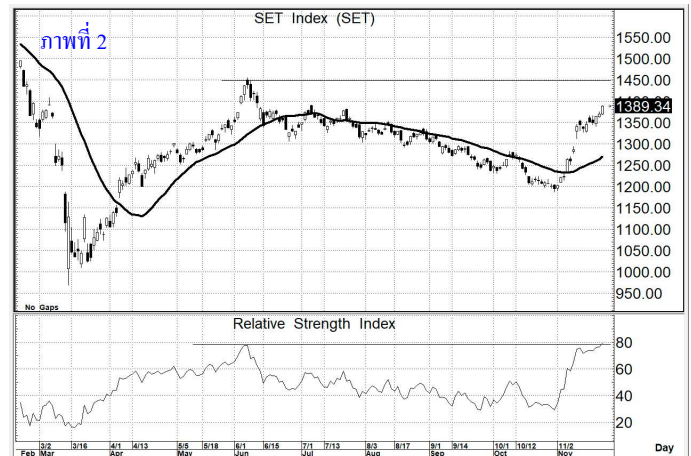
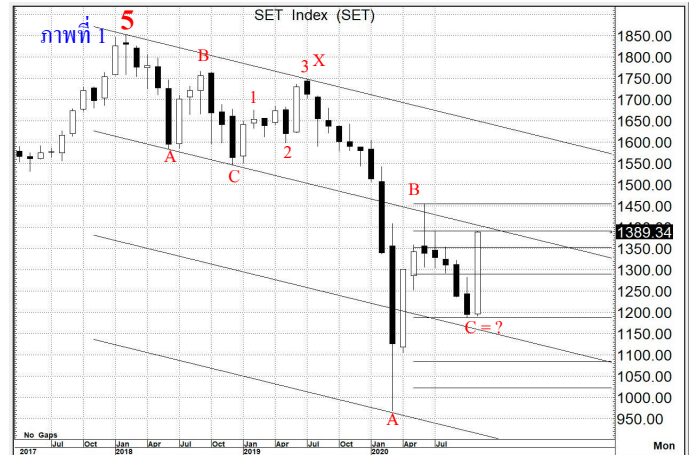
SET50 Index

สัญญาณเทคนิค / (ภาพที่ 3) ในแง่โครงสร้าง แม้เครื่องมือแนวโน้มที่เริ่มส่งสัญญาณในแนวโน้มเชิงบวก แต่ด้วยระดับของ Indicator ที่อยู่ในค่าของความเสี่ยงที่จะเกิดความผันผวน หรือ โอกาสอ่อนตัวตามมานั้น ความน่าจะเป็นของการแกว่งตัว ก็อาจจะต้องระวังการขึ้นก่อนอ่อนตาม ซึ่งก็คือ เริ่มใกล้ถึงระยะของการปรับฐานระยะสั้น ตามมานั่นเอง

กลยุทธ์

ถ้าเล่นทางขึ้น เน้นไม่หลุด 890 เท่านั้น (ยืน 920 ยังตามน้ำได้)

แนวรับ 900 / 895 แนวต้าน 920 / 935



KTB ราคาปิด 10.60
คำแนะนำ ซื้อเก็งกำไร

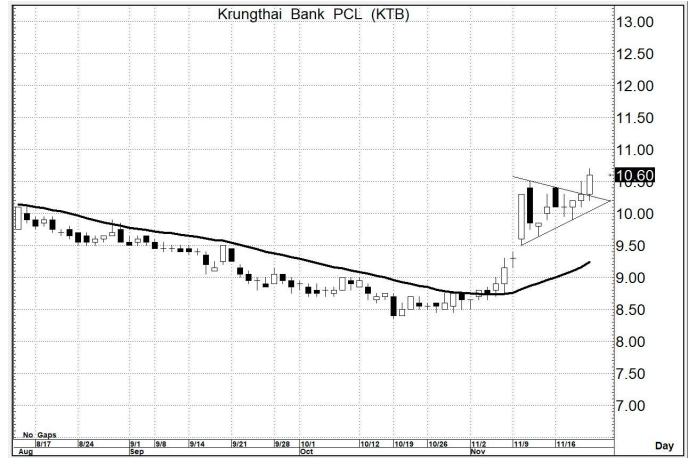
คำสัญญาณ

รูปแบบของการแกว่งตัวของราคา หรือ Pattern มีรูปแบบที่เป็นเชิงบวก อีกทั้งมีสัญญาณ เชิงบวกจาก MA. การขึ้น จึงยังคาดหวังได้

กลยุทธ์ ... ซื้อเก็งกำไร

แนวรับ 10.5 – 10.4 (ยืน 10.00 ไม่ได้ ขายตัดขาดทุน)

เป้าหมาย 12.0 – 12.2



TMB ราคาปิด 1.05
คำแนะนำ ซื้อเก็งกำไร

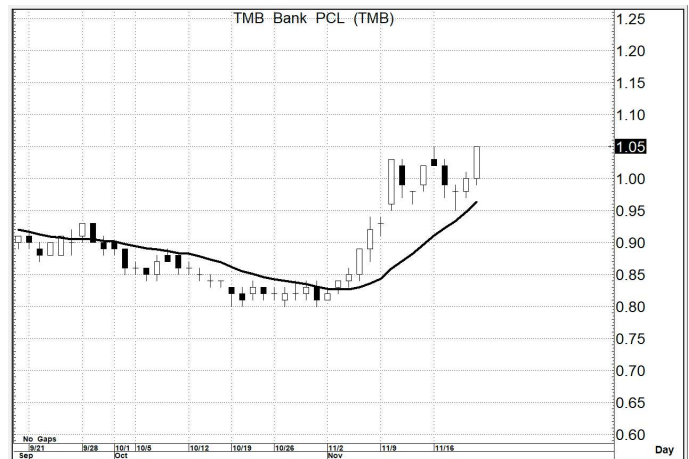
คำสัญญาณ

รูปแบบของการแกว่งตัวของราคา หรือ Pattern มีรูปแบบที่เป็นเชิงบวก อีกทั้งมีสัญญาณ เชิงบวกจาก MA. การขึ้น จึงยังคาดหวังได้

กลยุทธ์ ... ซื้อเก็งกำไร

แนวรับ 1.04 – 1.03 (ยืน 0.98 ไม่ได้ ขายตัดขาดทุน)

เป้าหมาย 1.20 – 1.30



STEC ราคาปิด 12.70
คำแนะนำ ซื้อเก็งกำไร

คำสัญญาณ

รูปแบบของการแกว่งตัวของราคา หรือ Pattern มีรูปแบบที่เป็นเชิงบวก อีกทั้งมีสัญญาณ เชิงบวกจาก MA. การขึ้น จึงยังคาดหวังได้

กลยุทธ์ ... ซื้อเก็งกำไร

แนวรับ 12.6 – 12.2 (ยืน 11.8 ไม่ได้ ขายตัดขาดทุน)

เป้าหมาย 13.4 – 13.5 / 14.5



สิทธิพร เชนโนเมือง (เลขที่ 004858)

โทร. 02-659-8026, 02-659-8028

E-mail : sittiorn@uobkayhian.co.th