

หลัก ๆ ยังไม่ปลอดภัย... (จะลงลึก หรือลงแรง ก็ยังได้อยู่)

สิทธิพร เจนในเมือง (เลขที่ 004858)

โทร. 02-659-8026, 02-659-8028

E-mail : sittiporn@uobkayhian.co.th

SET Index

ภาพสัญญาณหลัก / (ภาพที่ 1) รูปแบบของการแกว่งตัว ที่ยังไม่ยอมจะขึ้นไปยืนระดับ 1270 ให้ได้อย่างมั่นคงนั้น ก็ยังคงเป็นการยืนยัน หรือ ส่งสัญญาณในแนวโน้มของรูปแบบคลื่น ที่ยังเหลือการลงเ็นคลื่น C ได้อีก... โดยตามรูปแบบแล้ว หากไม่สามารถจะยืน 1270 ได้มันคงนั้น ความน่าจะเป็นที่จะลงทดสอบระดับ 1150-1100 มีความเป็นไปได้สูง ซึ่งในคลื่น C ที่เป็นคลื่นสุดท้ายนี้ จะจบที่ระดับพื้นที่ ดังกล่าวนี้ ก็ได้... แต่ถ้าจะลงต่ำกว่าระดับพื้นที่ 1150-1100 นี้ ก็ถือว่าไม่ใช่เรื่องผิดปกติ แปลว่า จะไหลลงลึกๆ สู่ระดับพื้นที่ Low เดิม แถวๆ 970+/- อีกครั้ง ก็ถือว่าอยู่ในวิสัย (อาจทำรูปแบบ Double Bottoms ใหญ่ๆ)... แต่ทั้งนี้ เรายังไม่ทิ้ง หรือยังไม่ตัดความน่าจะเป็น ในการลงต่ำกว่าระดับ 970 ออกไปแต่อย่างใดเช่นกัน... การลงทำ New Low ของ SET Index ในระยะ 1-2 เดือน ยังคงมีความเป็นไปได้อยู่... สรุปแล้ว トラบเท่าที่ที่ยังไม่ขึ้นไปยืนระดับ 1270 ให้ได้มันคง แนวโน้มทางลงลึกๆ ยังคงมีอยู่ต่อไป

ภาพระยะสั้น (ภาพที่ 2) ถ้าจะมีโอกาส Rebound สลับได้นั้น ตลาดต้องไม่ลงมาต่ำกว่า 1230 หรือ การยืนระดับ 1230 ได้มันคงนั้น เราอาจจะมีส่วนการขึ้นทดสอบ 1250+/- ได้ แต่ก็ยังคงเป็นระยะสั้น หรือ เป็นการขึ้นเพื่อลงต่อได้อยู่เหมือนเดิม... หรือ การลงต่ำกว่า 1230 ก็อาจจะมีการลงแรงๆ เข้าใกล้ระดับ 1200 แล้วแต่ก็ยังคง ขึ้นเพื่อลง

กลยุทธ์การลงทุน

ลงทุนจริง สะสมได้ในหุ้นบางตัวเท่านั้น หรือ รอดต่ำๆ แล้วซื้อ... **ส่วนการเก็งกำไรระยะสั้น** ถ้าจะเก็งกำไร หรือเล่นสั้นๆ เน้นรอ หรือ ถ้าจะเล่นเก็งกำไร ต้องไม่เล่นต่ำกว่า 1230 ไร่จะดีกว่า แต่หากต่ำกว่า 1230 ก็เน้นรอ ซื้อเล่นสั้น เมื่อเข้าใกล้ 1200

แนวรับ 1,230 / 1,200 แนวต้าน 1,245 / 1,250

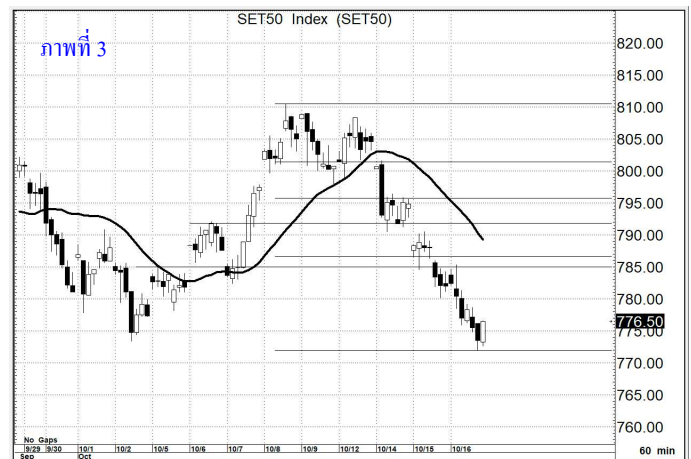
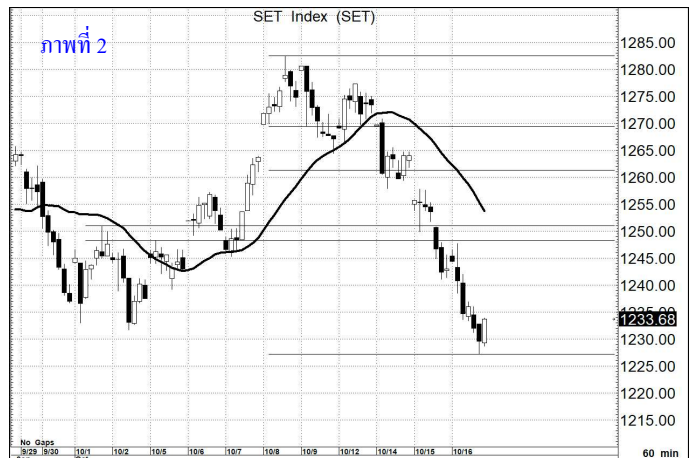
SET50 Index

สัญญาณเทคนิค / (ภาพที่ 3) ในแง่โครงสร้าง และเครื่องมือแนวโน้ม ยังคงบ่งชี้ถึงสัญญาณเชิงลบ ที่ไม่ต่างกับ SET Index แนวโน้มหลัก จึงยังอยู่ในทิศทางเชิงลบ... แต่ในระยะสั้นๆ หรือ สัปดาห์นี้ ถ้าจะเล่นการขึ้น ต้องไม่ลงต่ำกว่า 772 ก่อน ถ้าต่ำกว่า ก็แปลว่า ทำ New Low การลงจะมืออย่างต่อเนื่องตามมาได้ (แต่การตั้งขึ้นระยะสั้น ก็หวังไม่เกิน 785)

กลยุทธ์

เน้นรอจังหวะ หรือ ยืน 772 ไม่ได้ ก็เล่นทางลงตามน้ำ ต่อได้

แนวรับ 775 / 773 แนวต้าน 785 / 790



TU ราคาปิด 15.60

คำแนะนำ **ซื้อเก็งกำไร**

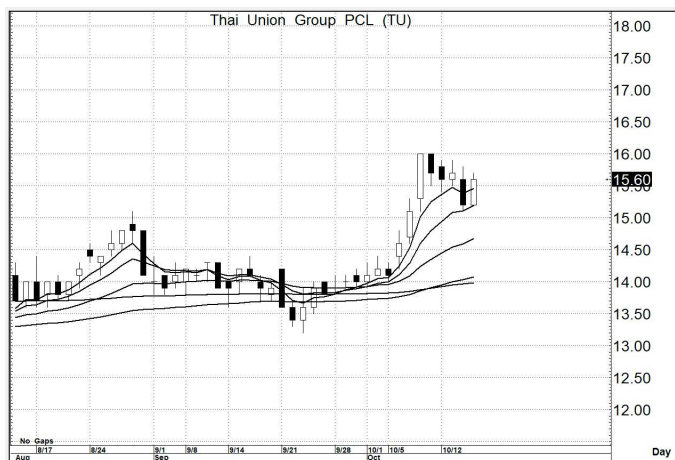
คำสัญญาณ

รูปแบบของการแกว่งตัวของราคา หรือ Pattern มีรูปแบบที่เป็นเชิงบวก อีกทั้งมีสัญญาณ เชิงบวกจาก MA. การขึ้น จึงยังคาดหวังได้

กลยุทธ์ ... **ซื้อเก็งกำไร**

แนวรับ 15.5 – 15.2 (ยีน 15.0 ไม่ได้ ขายตัดขาดทุน)

เป้าหมาย 17.5 – 18.0



PDI ราคาปิด 8.05

คำแนะนำ **ซื้อเก็งกำไร**

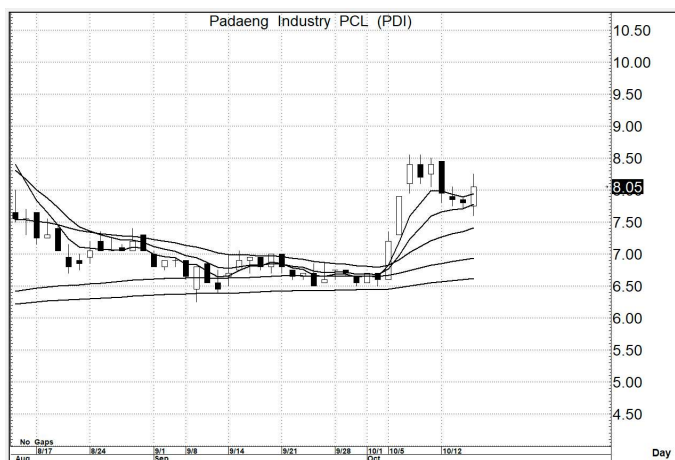
คำสัญญาณ

รูปแบบของการแกว่งตัวของราคา หรือ Pattern มีรูปแบบที่เป็นเชิงบวก อีกทั้งมีสัญญาณ เชิงบวกจาก MA. การขึ้น จึงยังคาดหวังได้

กลยุทธ์ ... **ซื้อเก็งกำไร**

แนวรับ 8.00 – 7.80 (ยีน 7.50 ไม่ได้ ขายตัดขาดทุน)

เป้าหมาย 8.50 – 8.55 / 9.50



KWM ราคาปิด 1.18

คำแนะนำ **ซื้อเก็งกำไร**

คำสัญญาณ

รูปแบบของการแกว่งตัวของราคา หรือ Pattern มีรูปแบบที่เป็นเชิงบวก อีกทั้งมีสัญญาณ เชิงบวกจาก MA. การขึ้น จึงยังคาดหวังได้

กลยุทธ์ ... **ซื้อเก็งกำไร**

แนวรับ 1.18 – 1.16 (ยีน 1.13 ไม่ได้ ขายตัดขาดทุน)

เป้าหมาย 1.30 – 1.35



สิทธิพร เชนโนเมือง (เลขที่ 004858)

โทร. 02-659-8026, 02-659-8028

E-mail : sittiorn@uobkayhian.co.th