

## รอบลง(เล็ก) ที่ต้องซื้อเก็บ...(แบ่งไม่ซื้อที่ระดับ)

สิทธิพร เจนในเมือง (เลขที่ 004858)

โทร. 02-659-8026, 02-659-8028

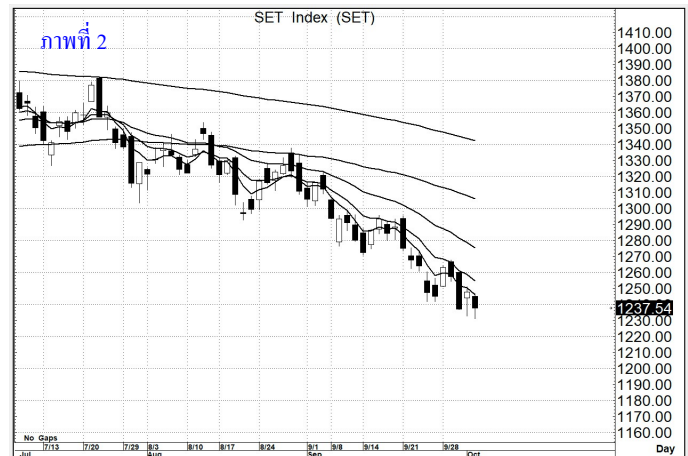
E-mail : sittiporn@uobkayhian.co.th

### SET Index

**ภาพสัญญาณหลัก / (ภาพที่ 1)** เริ่มมีความเป็นไปได้มากขึ้น จากที่ไม่สามารถจะกลับขึ้นไปในระดับ 1270 ได้ การลงในคลื่น C น่าจะชัด ซึ่งในการลงคลื่น C ของระลอกนี้ หรือ ในคลื่น C ทบที่ 2 นั้น อาจจะไม่จำเป็นต้องลง New Low ต่ำกว่า 970 ก็ได้ (แต่จะทำ New Low ก็ไม่ผิด) แปลว่าระดับ 1150-1100 อาจจะเป็นปลายคลื่น C หรือ อาจจะไปแถวๆ 970+/- (ทำ Double Bottoms) แล้วตั้งขึ้นเป็นคลื่นใหญ่ต่อไป ดังนั้น สิ่งที่เราจะต้องประเมินในตอนนีวก่อนคือ แนวโน้มการลง น่าจะลงสู่ระดับ 1150-1100 หรือ 1000-970 และก็มีความเป็นไปได้ที่จะเห็น New Low .... เราจึงต้องแบ่งการซื้อ และเห็นว่า เป็นการซื้อ แบบจะต้องถือลงทุนยาวๆ หน่อย หรือ อาจจะไม่เล่นเก็งกำไร ที่เป็นรอบที่ยาวกว่าที่ผ่านมา ... อนึ่ง เรายังไม่คาดระดับของ New Low ซึ่งนั่นจะเป็นเรื่อง ถ้าเกิด จะมีการลงรุนแรงมากๆ ได้ (อาจมี 900-850 ได้)



**ภาพระยะสั้น (ภาพที่ 2)** จากรูปแบบการแกว่งตัว ที่ยังคงเป็นโครงสร้างของขาลง ซึ่งหากวิเคราะห์ควบคู่ไปกับ เครื่องมือแนวโน้มแล้ว ยังคงเป็นสัญญาณของตลาดหมี อย่างชัดเจน การแกว่งตัวขึ้นใดๆ อาจจะมีไม่มาก หรือ โหนสัปดาห์นี้ อาจจะมีการลงลึกๆ ก่อนเลยก็ได้ หรือระดับ 1260-1270 ยังเป็นแนวต้านของ รูปแบบภาวะหมี นั่นเอง การจะลงมาทดสอบระดับ 1200+/- นั้น เป็นเรื่องที่อยู่วิสัยของสัญญาณ (จริงๆ แล้ว สัญญาณหมี เริ่มชัดเจนจากระดับ 1300 มาแล้ว..เพิ่งเริ่ม)



### กลยุทธ์การลงทุน

**ลงทุนจริง** สะสมได้ในหุ้นบางตัวเท่านั้น หรือ รอดต่ำๆ แล้วซื้อ...  
**ส่วนการเก็งกำไรระยะสั้น** ถ้าจะเก็งกำไร หรือเล่นสั้นๆ เน้นรอหรือ ถ้าจะเล่นเก็งกำไร ต้องไม่เล่นต่ำกว่า 1232 ไว้จะดีกว่า เพราะ การต่ำกว่า 1232 จะต้องมอง 1200 แต่แค่เล่นสั้นๆ อยู่ดี  
**แนวรับ 1,232 / 1,200 แนวต้าน 1,260 / 1,270**

### SET50 Index

**สัญญาณเทคนิค / (ภาพที่ 3)** ในแง่โครงสร้าง และเครื่องมือแนวโน้ม ยังคงบ่งชี้ถึงสัญญาณเชิงลบ การแกว่งตัวที่ยังคงอยู่ต่ำกว่า 820 อยู่เนี่ย ยังคงกดดันให้พร้อมอ่อนตัวตามมาได้ทุกเมื่อ หรือ หากต่ำกว่า 775 ก่อนเลยนั้น การลงต่อเนื่อง หรือ ลงแรงๆ ก็พร้อมจะตามมาได้ทันที



### กลยุทธ์

จริงๆ แล้ว เน้น รอ ก่อนได้ หรือ ต่ำกว่า 775 ก็เล่นทางลงตามได้  
**แนวรับ 775 / 720 แนวต้าน 800 / 820**

## KCE

ราคาปิด 32.75

คำแนะนำ **ซื้อเก็งกำไร**

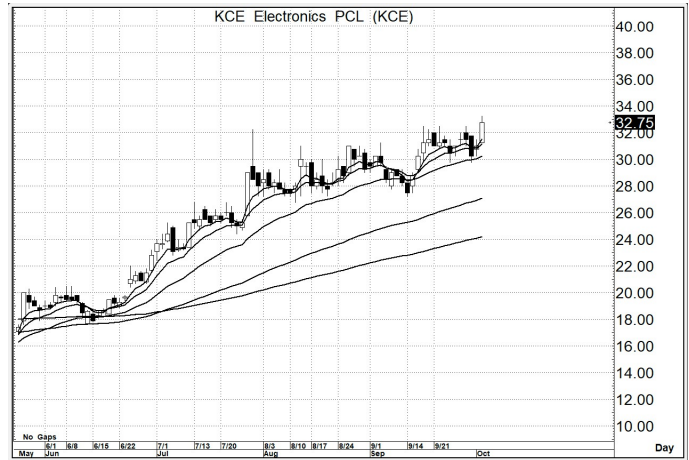
### คำสัญญาณ

รูปแบบของการแกว่งตัวของราคา หรือ Pattern มีรูปแบบที่เป็นเชิงบวก อีกทั้งมีสัญญาณ เชิงบวกจาก MA. การขึ้น จึงยังคาดหวังได้

**กลยุทธ์ ... ซื้อเก็งกำไร**

**แนวรับ 32.5 – 31.5 (ยืน 30.0 ไม่ได้ ขายตัดขาดทุน)**

**เป้าหมาย 38.0 – 40.0**



## ILINK

ราคาปิด 5.80

คำแนะนำ **ซื้อเก็งกำไร**

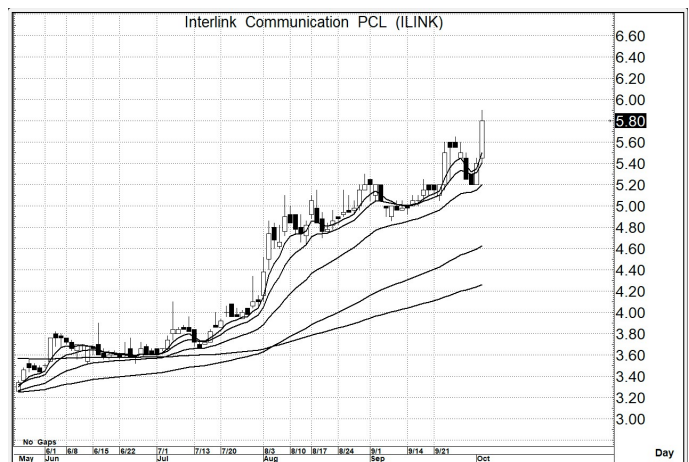
### คำสัญญาณ

รูปแบบของการแกว่งตัวของราคา หรือ Pattern มีรูปแบบที่เป็นเชิงบวก อีกทั้งมีสัญญาณ เชิงบวกจาก MA. การขึ้น จึงยังคาดหวังได้

**กลยุทธ์ ... ซื้อเก็งกำไร**

**แนวรับ 5.70 – 5.60 (ยืน 5.40 ไม่ได้ ขายตัดขาดทุน)**

**เป้าหมาย 6.80 – 7.00**



## ZIGA

ราคาปิด 2.42

คำแนะนำ **ซื้อเก็งกำไร**

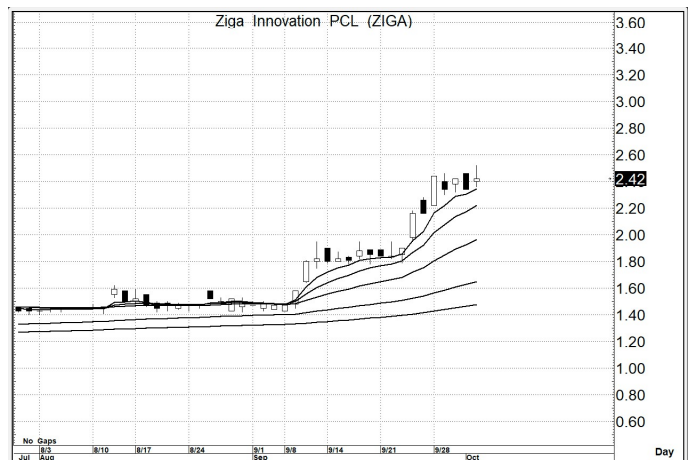
### คำสัญญาณ

รูปแบบของการแกว่งตัวของราคา หรือ Pattern มีรูปแบบที่เป็นเชิงบวก อีกทั้งมีสัญญาณ เชิงบวกจาก MA. การขึ้น จึงยังคาดหวังได้

**กลยุทธ์ ... ซื้อเก็งกำไร**

**แนวรับ 2.40 – 2.34 (ยืน 2.30 ไม่ได้ ขายตัดขาดทุน)**

**เป้าหมาย 2.80 – 3.00**



สิทธิพร เชนโนเมือง (เลขที่ 004858)

โทร. 02-659-8026, 02-659-8028

E-mail : sittiporn@uobkayhian.co.th