

<< **น้ำเขียว อย่าขวางเรือ... (ขึ้นก่อน ระวังอ่อนตัวตาม)** >>

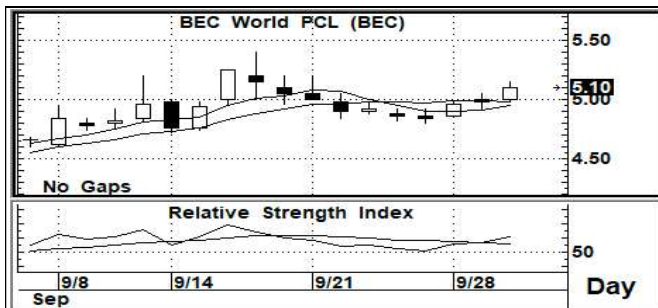


ผู้เล่นรายใหญ่ (ฟากต่างชาติ) ยังเล่นทางขายต่อเนื่อง แคมเริ่มมีแนวขายหนัก... และโอกาสขายได้ง่ายกว่าเดิม อาจจะกดดันจิตวิทยาของตลาดเพิ่มขึ้น

ภาพระยะกลาง (ภาพซ้าย) เราเอาความน่าจะเป็นของการนับคลื่น อีกรูปแบบหนึ่ง ที่เราก็ได้เคยนับไว้เหมือนกันว่า หากที่ระดับ 1850+/- ลงมานั้น ไม่ใช่การลงในคลื่น 4 แต่เป็นการลงในกระบวนกรของ a b c ซึ่งแปลว่า คลื่น 4 ขึ้นไปคลื่น 5 จบไปแล้วที่ระดับ 1850+/- (และจบคลื่น 1 ใหญ่ๆ ไปในตัวด้วย) รูปแบบการ Rebound จากระดับ 970+/- ขึ้นมานั้น อาจจะจบที่ 1450+/- ก็ได้ (จบ b ใน ทบที่ 2) และการลงต่ำกว่า 1270 ก็จะมีการลงลึกๆ ตามไปอีกได้ สำหรับระยะสั้น (ภาพขวา) เริ่มต่อยักรูปแบบทางโครงสร้างขาลง ด้วยการลงทำ New Low จึงทำให้ความน่าจะเป็นของตลาด ยังคงอยู่ในแนวโน้มเชิงลบต่อไป และด้วยรูปแบบของเครื่องมือแนวโน้ม การขึ้นก่อนใดๆ (ถ้าจะมี) ก็อาจจะขึ้นไม่มาก หรือ การขึ้น ก็เพื่อจะลงต่อได้ทุกเมื่อ (ไม่จำเป็นต้องขึ้นทดสอบ MA ก็ได้)

กลยุทธ์ (ระยะสั้นมาก หรือ วันหนึ่ง)... ขึ้นก่อน ระวังแนวต้าน 1250-1255 การแก๊งกำไร ควรเน้นรอบเล่นต่ำๆ หรือรอ 1220 (หรือ 1200+/-)

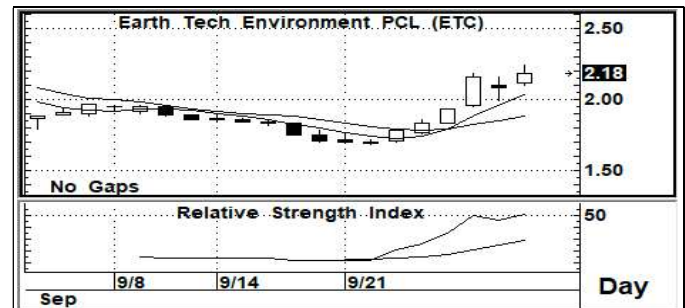
STOCK PICK



BEC >>> เก็งกำไร

แนวรับ : 5.10-5.00 แนวต้าน : 5.50-5.60 ตัดขาดทุน : 4.96

มีสัญญาณที่ดี จากกราฟแท่งเทียนรายวัน อีกทั้งค่าสัญญาณ Indicator ระยะสั้น ก็อยู่ในระดับที่มีค่าเป็นแนวโน้มเชิงบวก การขึ้นต่อ จึงยังสามารถคาดหวังได้ หรือ ยังสามารถ เก็งกำไรระยะสั้น ต่อได้



ETC >>> เก็งกำไร

แนวรับ: 2.18-2.16 แนวต้าน : 2.40-2.50 ตัดขาดทุน : 2.08

มีสัญญาณที่ดี จากกราฟแท่งเทียนรายวัน อีกทั้งค่าสัญญาณ Indicator ระยะสั้น ก็อยู่ในระดับที่มีค่าเป็นแนวโน้มเชิงบวก การขึ้นต่อ จึงยังสามารถคาดหวังได้ หรือ ยังสามารถ เก็งกำไรระยะสั้น ต่อได้

Follow Up

ชื่อหุ้น	ราคาปิด	แนวต้าน	แนวรับ	Cut Loss	ความเห็น
PTT	32.00	33.5-34.0	30.0-29.0	28.5	<ดูจังหวะ> ... รูปแบบทางโครงสร้าง และ ค่าสัญญาณแนวโน้ม ยังมีความเสี่ยงที่จะลงลึกๆ ได้
BBL	96.00	99.0-100	95.0-94.0	93.0	<ดูจังหวะ> ... ยังมีโอกาสที่จะลงมาระดับ 95-94 ได้ และต้องระวัง หากหลุด 94.0 จะยังแย่
AOT	56.50	58.0-59.0	56.0-55.5	54.0	<ดูจังหวะ> ... ยังต้องระวัง โอกาสลงมามากกว่า 55.0 ยังมี และนั่น อาจจะเป็นการลงอีกรอบ
STGT	76.75	79.0-80.0	76.0-75.0	74.0	<ดูจังหวะ> ... การที่ยังไม่สามารถขึ้น 80.0 ได้อย่างมั่นคง แนวโน้มยังไม่ดีนัก ระวังลงต่ำได้

นักวิเคราะห์... สิทธิพร เอนในเมือง (004858) / 02-659-8026 / sittiporn@uobkayhian.co.th