

ออกอาการ “ลิก-รับ” (?)... (แม้จะดัง ก็อาจจะดังตามมา)

SET Index

ภาพสัญญาณหลัก / (ภาพที่ 1) จากที่เราตามรูปแบบการแกว่งตัวในโครงสร้างของซาลง ซึ่งเป็นการคาดการณ์ ด้วยการนับคลื่นแอลเลียต โดยเราคาดถึงรูปแบบการแกว่งตัว ที่น่าจะเป็น ABC แบบ 2 ทบ นั้น... การลงมาต่ำกว่า 1270 ก็เริ่มจะมีความเป็นไปได้ ตามที่เรากล่าวไว้ว่า หากมีการลงต่ำกว่า 1270 อย่างเด็ดขาดแล้วนั้น เป้าหมายการลง จะมีการลงมาทำ คลื่น C ได้ในระยะต่อไป หรือในระยะ 1-2 เดือนนั้น จะมีโอกาสได้เห็นการลงลึกๆ เพื่อจบคลื่น C ได้นั้นเอง... ซึ่งการลงในคลื่นนี้อาจจะมีการลงมาทดสอบที่ Low เดิม 970+/- หรือ จะต่ำกว่า ก็เป็นไปได้ หรือ ถ้าจะเอาแบบตีๆ หน่อย ก็ลงทดสอบพื้นที่ 1150-1100 แล้วจะเด็งกลับเป็นขาขึ้น ต่อเนื่องได้เช่นกัน... เรียกว่า การลงระลอกนี้ จะลงมาที่ Low เดิม หรือจะต่ำกว่า Low เดิม หรือจะแค่พื้นที่ 1150-1100 ก็ได้ทั้งนั้น แต่การต่ำกว่า 1270 มานั้น ยิ่งก็ที่น่าจะมีโอกาสลงลึกๆ อยู่ดี... ในด้านการตั้งรับ จึงต้องแบ่งการรับออกเป็น 3 ไม่หลักๆ ไว้ก่อน ก็จะได้โดย 1150-1100 เป็นไม้แรก และ 1000-970 เป็นไม้สอง และเหลือไว้ไม้สุดท้ายที่มีการต่ำกว่า 970 (พื้นที่ 920-850 น่าสนใจ)

ภาพระยะสั้น (ภาพที่ 2) รูปแบบของโครงสร้างที่เป็นเชิงลบ และ คำสัญญาณของเครื่องมือแนวโน้มระยะสั้น ต้องกล่าวไว้ว่า ถ้าจะมีการเด็งขึ้นมาก่อนในระหว่างทาง ระดับ 1270 และ 1295 จะเป็นแนวต้านที่สำคัญ ไม่ผ่าน ก็แค่เด็งเพื่อลง ... (หรือขึ้นไม่มาก แล้วลงเลยก็ได้)

กลยุทธ์การลงทุน

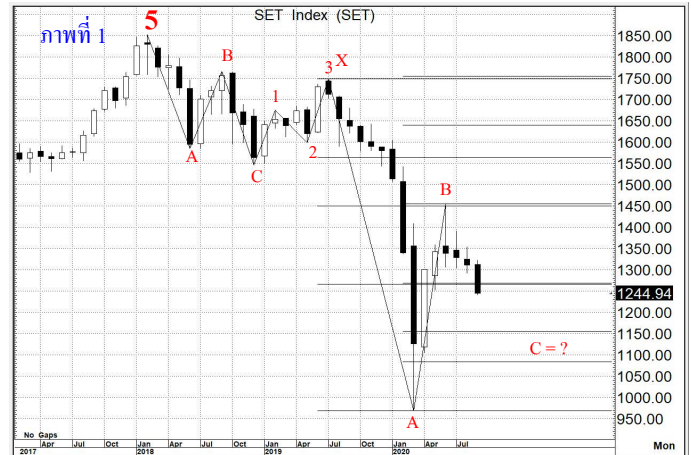
ลงทุนจริง สะสมได้ในหุ้นบางตัวเท่านั้น หรือ รอดต่ำๆ แล้วซื้อ...
ส่วนการเก็งกำไรระยะสั้น ถ้าจะเก็งกำไร หรือเล่นสั้นๆ เน้นรอหรือ ถ้าจะเล่นเก็งกำไร ต้องไม่เล่นต่ำกว่า 1242 ไว้จะดีกว่า เพราะ การต่ำกว่า 1242 จะต้องมอง 1200 แต่แค่เล่นสั้นๆ อยู่ดี
แนวรับ 1,242 / 1,200 แนวต้าน 1,270 / 1,295

SET50 Index

สัญญาณเทคนิค / (ภาพที่ 3) ในแง่โครงสร้าง และเครื่องมือแนวโน้ม ยังคงบ่งชี้ถึงสัญญาณเชิงลบ การแกว่งตัวที่ยังคงอยู่ต่ำกว่า 820 อยู่นั้น ยังคงกดดันให้พร้อมอ่อนตัวตามมาได้ทุกเมื่อ หรือ หากต่ำกว่า 784 ก่อนเลยนั้น การลงต่อเนื่อง หรือ ลงแรงๆ ก็พร้อมจะตามมาได้ทันที

กลยุทธ์

จริงๆ แล้ว เน้น รอ ก่อนได้ หรือ ต่ำกว่า 784 ก็เล่นทางลงตามได้
แนวรับ 760 / 720 แนวต้าน 810 / 820



HANA

ราคาปิด 44.5

คำแนะนำ **ซื้อเก็งกำไร**

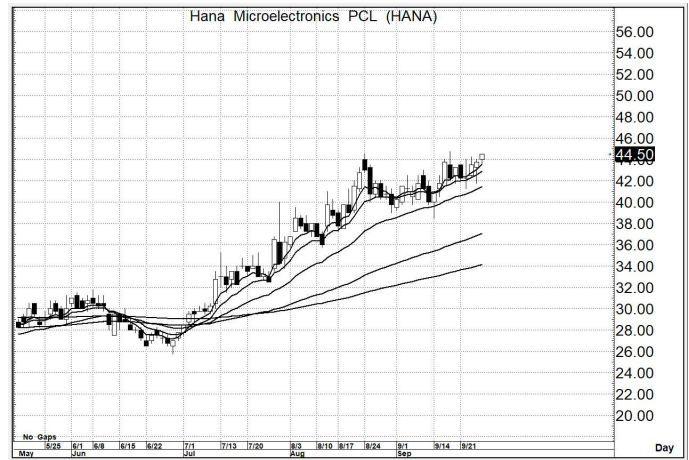
คำสัญญาณ

รูปแบบของการแกว่งตัวของราคา หรือ Pattern มีรูปแบบที่เป็นเชิงบวก อีกทั้งมีสัญญาณ เชิงบวกจาก MA. การขึ้น จึงยังคงคาดหวังได้

กลยุทธ์ ... ซื้อเก็งกำไร

แนวรับ 44.5 – 44.0 (ยีน 43.0 ไม่ได้ ขายตัดขาดทุน)

เป้าหมาย 50.0 – 52.0



SPVI

ราคาปิด 3.08

คำแนะนำ **ซื้อเก็งกำไร**

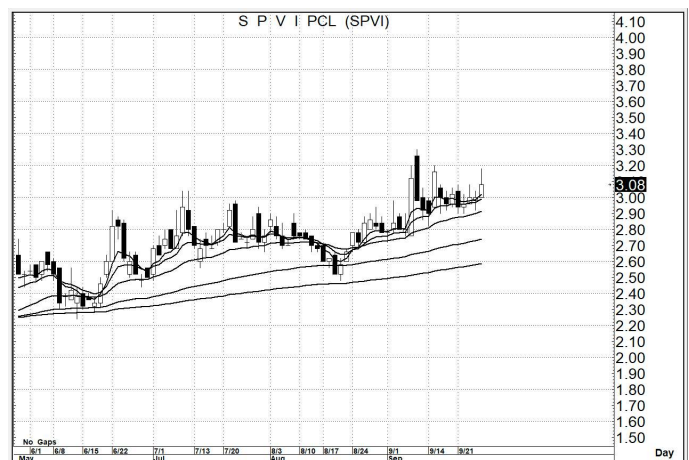
คำสัญญาณ

รูปแบบของการแกว่งตัวของราคา หรือ Pattern มีรูปแบบที่เป็นเชิงบวก อีกทั้งมีสัญญาณ เชิงบวกจาก MA. การขึ้น จึงยังคงคาดหวังได้

กลยุทธ์ ... ซื้อเก็งกำไร

แนวรับ 3.06 – 3.02 (ยีน 2.90 ไม่ได้ ขายตัดขาดทุน)

เป้าหมาย 3.40 – 3.50



JWD

ราคาปิด 7.70

คำแนะนำ **ซื้อเก็งกำไร**

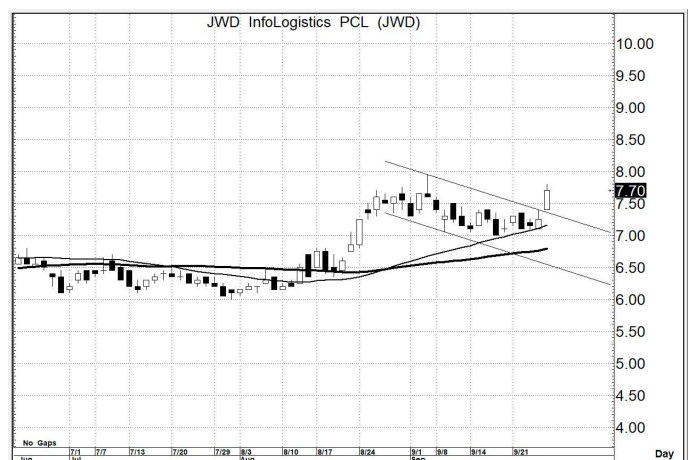
คำสัญญาณ

รูปแบบของการแกว่งตัวของราคา หรือ Pattern มีรูปแบบที่เป็นเชิงบวก อีกทั้งมีสัญญาณ เชิงบวกจาก MA. การขึ้น จึงยังคงคาดหวังได้

กลยุทธ์ ... ซื้อเก็งกำไร

แนวรับ 7.60 – 7.50 (ยีน 7.40 ไม่ได้ ขายตัดขาดทุน)

เป้าหมาย 8.50 – 8.60 / 9.00



สิทธิพร เชนโนเมือง (เลขที่ 004858)

โทร. 02-659-8026, 02-659-8028

E-mail : sittiorn@uobkayhian.co.th