

อยู่ในภาวะที่ต้องจับตา... (พลอตก็ได้ พร้อมจะร้ายก็มี)

สิทธิพร เจนในเมือง (เลขที่ 004858)

โทร. 02-659-8026, 02-659-8028

E-mail : sittiporn@uobkayhian.co.th

SET Index

ภาพสัญญาณหลัก / (ภาพที่ 1) ภาพหลัก ยังคงอยู่ในโครงสร้างการแกว่งตัวที่เป็นแนวโน้มเชิงลบ ซึ่งสิ่งที่ต้องระวัง คือการยืนยันระดับ 1270 หรือ การลงมาเล่นต่ำกว่า 1270 แบบ ค่อยๆ เป็นค่อยๆ ไปนั้น เราจะถือว่าเป็นสัญญาณของการยืนยัน โอกาสที่จะเห็นการลงทำคลื่น C ในตอนที่ 2 ของรูปแบบการนับคลื่น... โดยอย่างที่เรากล่าวไว้ถึงเรื่องคลื่นนั้น หากจะแกว่งขึ้นก่อน ก็ต้องแกว่งขึ้นให้ได้อย่างต่อเนื่อง จนสามารถขึ้นไปยืนระดับ 1450 ให้ได้อย่างมั่นคง ถึงจะมองไปได้ว่าระดับ 970+/- น่าจะเป็นระดับต่ำสุดของ ตลาด หรือ SET Index ไปแล้ว... ดังนั้น ในระยะกลางๆ ขึ้นไป หากไม่ต่ำกว่า 1270 ลงมา การแกว่งตัวขึ้น อาจจะยังคงเป็นแค่รูปแบบของซาลง ที่ยังไม่จบจรงอยู่ต่อไป

ภาพระยะสั้น (ภาพที่ 2) ในแง่โครงสร้างการแกว่งตัว และภาพของค่าสัญญาณในเครื่องมือแนวโน้ม ก็ยังคงต้องกล่าวว่า ผันผวนยังอาจจะกวนใจ หรือ การแกว่งตัวใดๆ ที่ไม่สามารถผ่าน 1310 ไปยืนให้ได้อย่างมั่นคง แรงกดดันในซาลง ก็ยังคงกดดันตลาดให้พร้อมอ่อนตัวตามมาได้ทุกเมื่อ หรือ สัญญาณของซาลงนี้ จะเริ่มกลับมามีสัญญาณในทางแกว่งตัวขึ้นได้นั้น ต้องผ่านไปยืน 1340 กันโน่นเลย... แต่ในทางกลับกัน หากจะเลือกในทางพลิกลงมาต่ำกว่า 1270 เมื่อไหร่ รูปแบบโครงสร้าง และค่าสัญญาณแนวโน้มนี้ อาจจะมีการลงแรงๆ หรือ ลงลึกๆ ตามมาทันที... สรุปสัปดาห์นี้ จับตา แนวด้าน 1310 และ แนวรับ 1270 ไว้ก่อนเลย

กลยุทธ์การลงทุน

ลงทุนจริง สะสมได้ในหุ่นบางตัวเท่านั้น หรือ รอดต่ำๆ แล้วซื้อ...
ส่วนการเก็งกำไรระยะสั้น ถ้าจะเก็งกำไร หรือเล่นสั้นๆ เน้นรอหรือ ถ้าจะเล่นเก็งกำไร ต้องไม่เล่นต่ำกว่า 1280 ไว้จะดีกว่า เพราะ การต่ำกว่า 1280 อาจจะมีส่งผลกระทบต่อ 1270 ได้ง่าย ๆ
แนวรับ 1,280 / 1,270 แนวด้าน 1,300 / 1,310

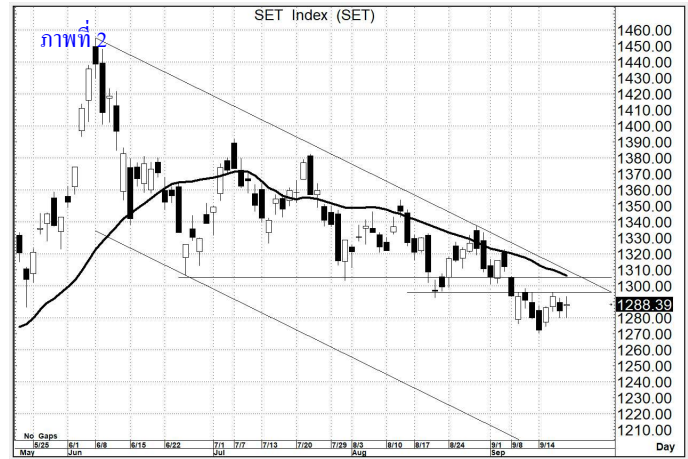
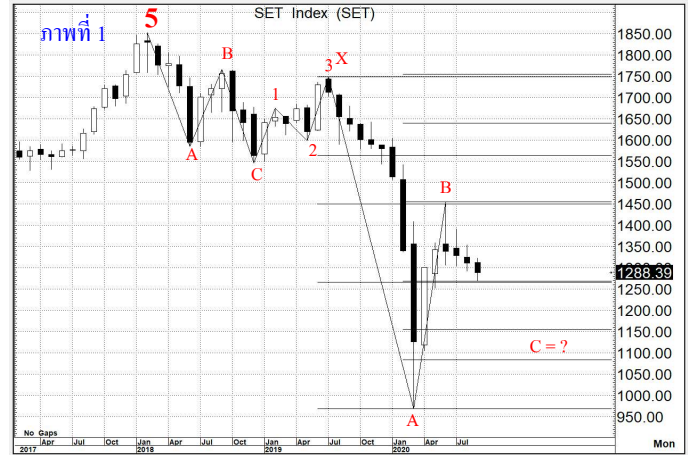
SET50 Index

สัญญาณเทคนิค / (ภาพที่ 3) ในแง่โครงสร้าง และเครื่องมือแนวโน้ม ยังคงบ่งชี้ถึงสัญญาณเชิงลบ การแกว่งตัวที่ยังคงอยู่ต่ำกว่า 850 อยู่ นั้น ยังคงกดดันให้พร้อมอ่อนตัวตามมาได้ทุกเมื่อ หรือ หากต่ำกว่า 820 ก่อนเลยนั้น การลงต่อเนื่อง หรือ ลงแรงๆ ก็พร้อมจะตามมาได้ทันที

กลยุทธ์

จริงๆ แล้ว เน้น รอ ก่อนได้ หรือ ต่ำกว่า 820 ก็เล่นทางลงตามได้

แนวรับ 820 / 800 แนวด้าน 850 / 870



AH ราคาปิด 10.80

คำแนะนำ **ซื้อเก็งกำไร**

คำสัญญาณ

รูปแบบของการแกว่งตัวของราคา หรือ Pattern มีรูปแบบที่เป็นเชิงบวก อีกทั้งมีสัญญาณ เชิงบวกจาก MA. การขึ้น จึงยังคาดหวังได้

กลยุทธ์ ... **ซื้อเก็งกำไร**

แนวรับ 10.80 – 10.60 (ยืน 10.40 ไม่ได้ ขายตัดขาดทุน)

เป้าหมาย 12.50 – 13.00



IHL ราคาปิด 3.12

คำแนะนำ **ซื้อเก็งกำไร**

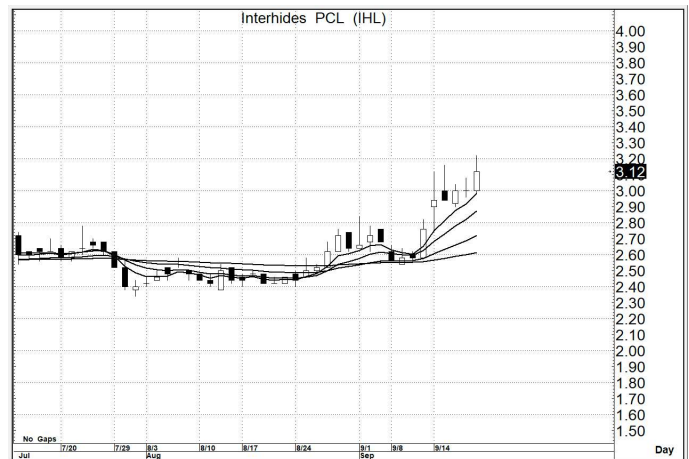
คำสัญญาณ

รูปแบบของการแกว่งตัวของราคา หรือ Pattern มีรูปแบบที่เป็นเชิงบวก อีกทั้งมีสัญญาณ เชิงบวกจาก MA. การขึ้น จึงยังคาดหวังได้

กลยุทธ์ ... **ซื้อเก็งกำไร**

แนวรับ 3.10 – 3.00 (ยืน 2.90 ไม่ได้ ขายตัดขาดทุน)

เป้าหมาย 3.40 – 3.60



SICT ราคาปิด 4.70

คำแนะนำ **ซื้อเก็งกำไร**

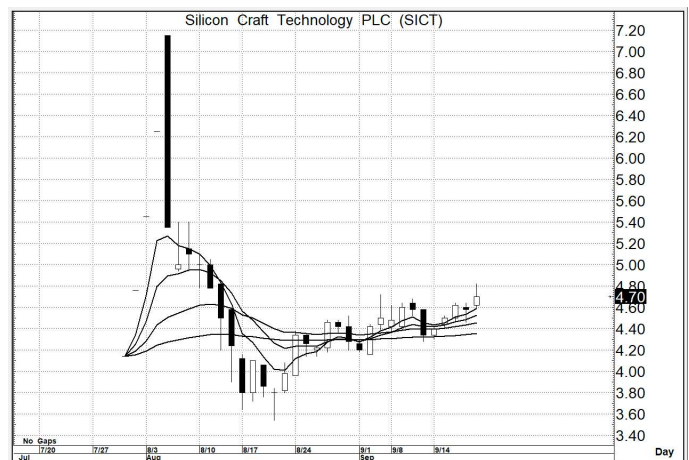
คำสัญญาณ

รูปแบบของการแกว่งตัวของราคา หรือ Pattern มีรูปแบบที่เป็นเชิงบวก อีกทั้งมีสัญญาณ เชิงบวกจาก MA. การขึ้น จึงยังคาดหวังได้

กลยุทธ์ ... **ซื้อเก็งกำไร**

แนวรับ 4.70 – 4.60 (ยืน 4.50 ไม่ได้ ขายตัดขาดทุน)

เป้าหมาย 5.20 – 5.40



สิทธิพร เชนโนเมือง (เลขที่ 004858)

โทร. 02-659-8026, 02-659-8028

E-mail : sittiorn@uobkayhian.co.th