

ระวัง “ซ้ารอย”... (จอ MA แล้วก็อ่อนตัว)

สิทธิพร เจนในเมือง (เลขที่ 004858)

โทร. 02-659-8026, 02-659-8028

E-mail : sittiporn@uobkayhian.co.th

SET Index

ภาพสัญญาณหลัก / (ภาพที่ 1) ก่อนกล่าวถึงเหตุซ้ารอยเดิมระยะสั้น เรามาดูกันที่เรื่องของแนวโน้มหลัก หรือ ในระยะกลางๆ ขึ้นไปกันก่อน... (ระยะ 1-2 เดือน) รูปแบบของคลื่น ยังคงอยู่ในแนวโน้มเดิมที่เรายังคงเฝ้าตามาก่อนอย่างต่อเนื่อง... โดยรูปแบบของ ABC แบบ 2 ทบ นั้น ถ้าจะว่ากันตามทฤษฎีแล้ว เรายังไม่ยืนยันได้ว่า ระดับของปลายคลื่น B ทบ 2 จะอยู่ที่ระดับ 1450 เพราะต่อให้ ไม่มีการต่ำกว่า 1270 หรือ การดึงขึ้นใดๆ ถ้าจะผ่าน 1450 ไปได้ โอกาสของการ เป็นคลื่น B ก็ยังคงมีอยู่ เว้นแต่จะผ่าน 1550 ไปได้เด็ดขาด เราอาจจะมีกรอบคลื่นกันอีกที... แต่หาก การอ่อนตัวใดๆ ที่เห็นต่ำกว่า 1270 ก่อนเลย ก็แปลว่า รอคคลื่น C ต่อไปได้เลย... (ต่ำกว่า 1270 โอกาสลงลึกๆ จะมีความเป็นไปได้สูง)

ภาพระยะสั้น (ภาพที่ 2) ตามข้อความที่จั่วหัวไว้ การซ้ารอย คือ การขึ้นมาทดสอบ MA25days แล้ว มีการอ่อนตัวลงในทศวรรษที่เห็น และด้วยรูปแบบของ MA. ที่เป็นแนวโน้มเชิงลบ หรือ แนวโน้มทางลง อย่างชัดเจนด้วยแล้วนั้น ความน่าจะเป็นของ ตลาด หรือ SET Index น่าจะยังมีโอกาส อ่อนตัวลงทำ New Low ตามมาอีกได้ หรือ น่าจะมีโอกาส ลงต่ำกว่า 1292 เพื่อ ทดสอบ 1270 มีความเป็นไปได้สูง ซึ่งในระยะ 1-2 สัปดาห์ แนวโน้มของตลาด ยังคงอยู่ในโครงสร้างและค่าสัญญาณของการเป็นขาลง ที่อาจจะลงต่ำๆ และ ลงแรงๆ ตามมาได้... การจะทำลายภาพเชิงลบระยะสั้นที่กล่าวมานี้ได้ ต้องผ่าน 1350 ก่อนเท่านั้น

กลยุทธ์การลงทุน

ลงทุนจริง สะสมได้ในหุ้นบางตัวเท่านั้น หรือ รอต่ำๆ แล้วซื้อ...
ส่วนการเก็งกำไรระยะสั้น ถ้าจะเก็งกำไร หรือเล่นสั้นๆ เน้นรอ หรือ ระดับ 1270+/- น่าสนใจมากกว่า แต่ก็แค่เล่นเด็งสั้น การขึ้นก่อนใดๆ แนวต้าน 1330-1340 ต้องระวัง ไม่เน้นซื้อ

แนวรับ 1,290 / 1,270 แนวต้าน 1,330 / 1,340

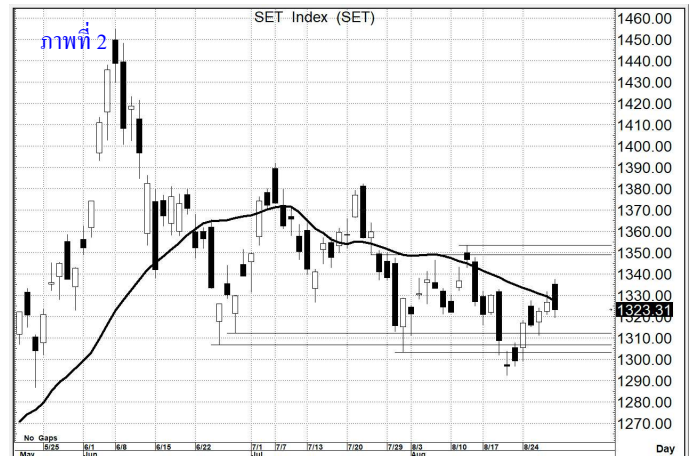
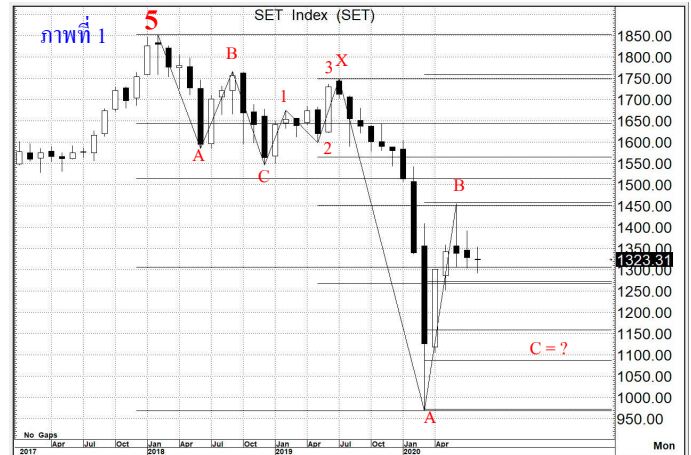
SET50 Index

สัญญาณเทคนิค / (ภาพที่ 3) ด้วยรูปแบบโครงสร้างของการแกว่งตัว ที่มี Pattern ของการเป็นขาลง และค่าสัญญาณของเครื่องมือแนวโน้ม ที่เป็นเชิงลบ โอกาสอ่อนตัวลง ทำ New Low ก็ยังคงมีความเป็นไปได้สูง หรือ ในระยะ 1-2 สัปดาห์ โอกาสต่ำกว่า 840 ยังคงมีความเป็นไปได้

กลยุทธ์

การต่ำกว่าระดับ 870 ยังคงเน้น เล่นทางลงไว้ก่อนได้

แนวรับ 850 / 840 แนวต้าน 870 / 880



CKP

ราคาปิด 5.85

คำแนะนำ **ซื้อเก็งกำไร**

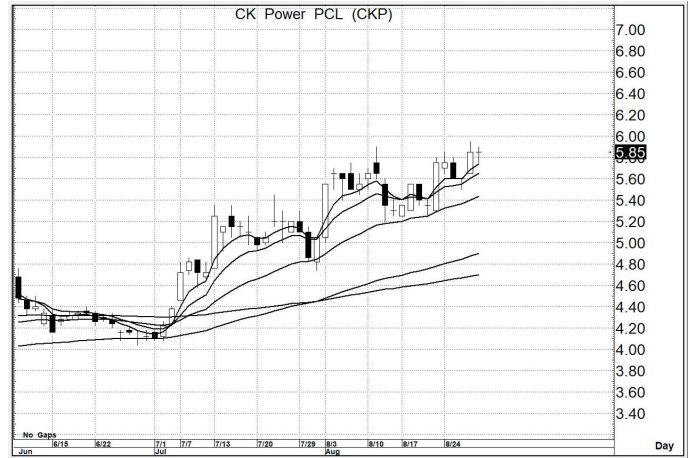
คำสัญญาณ

รูปแบบของการแกว่งตัวของราคา หรือ Pattern มีรูปแบบที่เป็นเชิงบวก อีกทั้งมีสัญญาณ เชิงบวกจาก MA. การขึ้น จึงยังคาดหวังได้

กลยุทธ์ ... ซื้อเก็งกำไร

แนวรับ 5.85 – 5.80 (ยีน 5.60 ไม่ได้ ขายตัดขาดทุน)

เป้าหมาย 6.50 – 6.60



PIMO

ราคาปิด 1.64

คำแนะนำ **ซื้อเก็งกำไร**

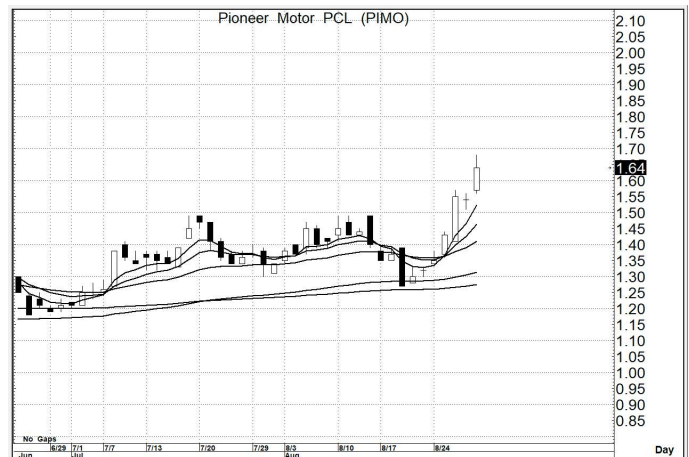
คำสัญญาณ

รูปแบบของการแกว่งตัวของราคา หรือ Pattern มีรูปแบบที่เป็นเชิงบวก อีกทั้งมีสัญญาณ เชิงบวกจาก MA. การขึ้น จึงยังคาดหวังได้

กลยุทธ์ ... ซื้อเก็งกำไร

แนวรับ 1.64 – 1.62 (ยีน 1.58 ไม่ได้ ขายตัดขาดทุน)

เป้าหมาย 1.80 – 2.00



MORE

ราคาปิด 0.85

คำแนะนำ **ซื้อเก็งกำไร**

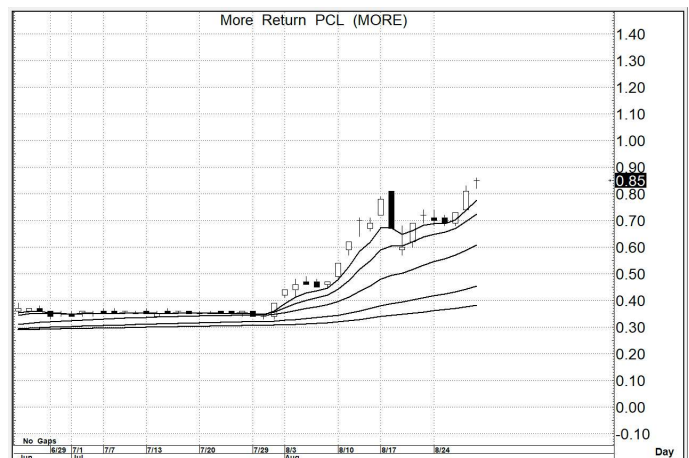
คำสัญญาณ

รูปแบบของการแกว่งตัวของราคา หรือ Pattern มีรูปแบบที่เป็นเชิงบวก อีกทั้งมีสัญญาณ เชิงบวกจาก MA. การขึ้น จึงยังคาดหวังได้

กลยุทธ์ ... ซื้อเก็งกำไร

แนวรับ 0.85 – 0.83 (ยีน 0.80 ไม่ได้ ขายตัดขาดทุน)

เป้าหมาย 1.20 – 1.30



สิทธิพร เชนโนเมือง (เลขที่ 004858)

โทร. 02-659-8026, 02-659-8028

E-mail : sittiorn@uobkayhian.co.th