

เหมือนเดิม เพิ่มเติมคือ ยิ่งเลี้ยว...(หลุด อากาศรุนแรง)

สิทธิพร เจนในเมือง (เลขที่ 004858)

โทร. 02-659-8026, 02-659-8028

E-mail : sittiporn@uobkayhian.co.th

SET Index

ภาพสัญญาณหลัก / (ภาพที่ 1) เรายังคงตามรูปแบบการแกว่งตัว หรือ การนับคลื่น ในขาลง ที่เราคาดว่า ความเป็นไปได้ ที่ยังคงมีอยู่นั้น คือการแกว่งตัวขึ้นจากจุดต่ำสุด แถวๆ 970+/- แล้วไม่ผ่าน 1450 ซึ่งระดับ 1850+/- อาจจะกลายเป็นปลายคลื่น 5 โดยถ้าหากผ่านระดับ 1450 ระดับ 1850+/- จะกลายเป็นคลื่น 3 มากกว่า แล้วเราจะรอคลื่น 5 ที่จะตามมา... แต่ในเมื่อ ขึ้นแล้ว ไปได้แค่ 1450 นั้น ถ้าอ่อนตัว ในระลอกนี้ จาก 1450 ลงมา จนเกิดการต่ำกว่า 1270 เมื่อไหร่ นั้น จะเป็นการยืนยัน การลงทำคลื่น c ในทบที่ 2 แปลว่า จบคลื่น 5 จริง และการลงในคลื่นนี้ ยังไม่จบจริง แนวโน้มอาจจะลงไปต่ำมากๆ อีกได้ ซึ่งอาจจะลงไปแถวๆ Low เดิม ที่ 970+/- อีกได้ และอาจจะ “ต่ำกว่า” 970+/- ด้วย ก็ถือว่าไม่ใช่เรื่องผิดปกติแต่อย่างใด (พร้อมมลงได้อยู่)... สรุป การอ่อนตัวรอบนี้ ถ้ามีต่ำกว่า 1270 แนวโน้ม ถือว่า จะดูแย่มากๆ

ภาพระยะสั้น (ภาพที่ 2) สำหรับแนวโน้มในสัปดาห์นี้ ด้วยรูปแบบโครงสร้างการแกว่งตัวที่เป็น Pattern ในเชิงลบ และค่าสัญญาณของแนวโน้มระยะสั้น ยังบ่งชี้ถึงทิศทาง ที่มีโอกาสอ่อนตัวได้มากกว่านั้น การแกว่งตัวใดๆ ที่ยังต่ำกว่าพื้นที่ 1310-1320 ความเสี่ยงในทางลง จะยังคงมีสูง... และด้วยรูปแบบของ Pattern นั้น อาจจะมีการลงต่ำกว่าระดับ 1270 ที่เราเพิ่งต้องระวัง ตามรูปแบบนับคลื่น ที่กล่าวมาข้างต้น... ดังนั้น ขึ้น ก็ยังต้องระวัง อ่อนตัวตาม หรือ ถ่วงลงเลย อาจจะลงแรงๆ ได้

กลยุทธ์การลงทุน

ลงทุนจริง สะสมได้ในหุ่นบางตัวเท่านั้น หรือ รอต่ำๆ แล้วซื้อ...
ส่วนการเก็งกำไรระยะสั้น ถ้าจะเก็งกำไร หรือเล่นสั้นนั้น เน้นรอหรือ ระดับ 1280-1270 น่าสนใจมากกว่า แต่ก็แค่เล่นเด็งสั้น การขึ้นก่อนใดๆ แนวต้าน 1310-1320 ต้องระวัง ไม่เน้นซื้อ

แนวรับ 1,280 / 1,270 **แนวต้าน** 1,310 / 1,320

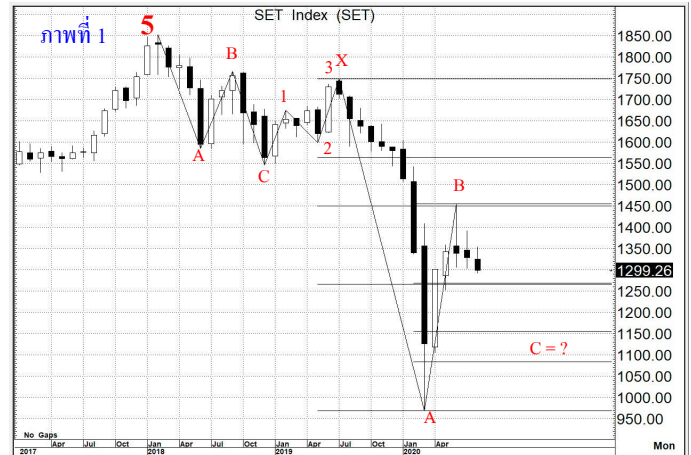
SET50 Index

สัญญาณเทคนิค / (ภาพที่ 3) ด้วยรูปแบบโครงสร้างของการแกว่งตัว ที่มี Pattern ของการเป็นขาลง ชัดเจนกว่า SET Index การแกว่งตัวที่ยังต่ำกว่าระดับ 850-855 แนวโน้มยังคงอยู่ในทิศทางที่จะอ่อนตัวลงได้ ถ้าจะกลับมาดี ๆ เลยนั้น ต้องแกว่งตัวขึ้นต่อเนื่อง แล้วขึ้น 870 ได้มันคง

กลยุทธ์

การต่ำกว่าระดับ 880 ยังคงเน้น เล่นทางลงไว้ก่อนได้

แนวรับ 800 / 780 **แนวต้าน** 850 / 855



HANA

ราคาปิด 42.75

คำแนะนำ **ซื้อเก็งกำไร**

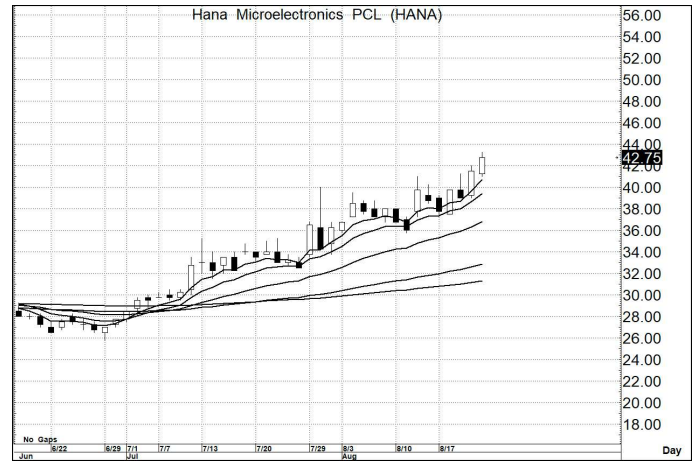
คำสำคัญ

รูปแบบของการแกว่งตัวของราคา หรือ Pattern มีรูปแบบที่เป็นเชิงบวก อีกทั้งมีสัญญาณ เชิงบวกจาก MA. การขึ้น จึงยังคาดหวังได้

กลยุทธ์ ... ซื้อเก็งกำไร

แนวรับ 42.5 – 42.0 (ยืน 41.0 ไม่ได้ ขายตัดขาดทุน)

เป้าหมาย 46.0 – 47.0



CKP

ราคาปิด 5.75

คำแนะนำ **ซื้อเก็งกำไร**

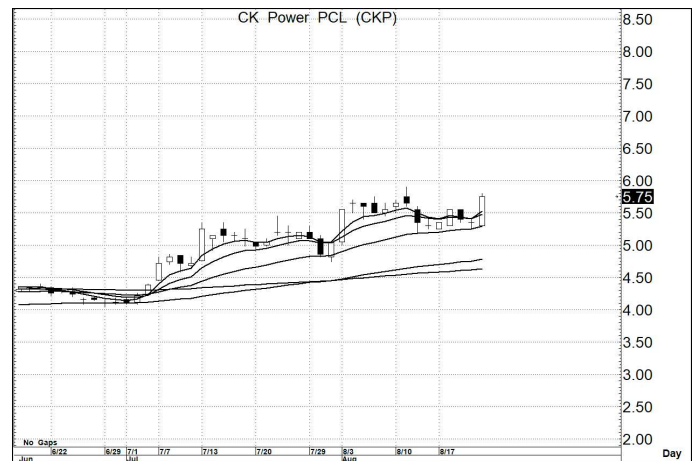
คำสำคัญ

รูปแบบของการแกว่งตัวของราคา หรือ Pattern มีรูปแบบที่เป็นเชิงบวก อีกทั้งมีสัญญาณ เชิงบวกจาก MA. การขึ้น จึงยังคาดหวังได้

กลยุทธ์ ... ซื้อเก็งกำไร

แนวรับ 5.70 – 5.50 (ยืน 5.30 ไม่ได้ ขายตัดขาดทุน)

เป้าหมาย 6.50 – 6.60



CHG

ราคาปิด 2.66

คำแนะนำ **ซื้อเก็งกำไร**

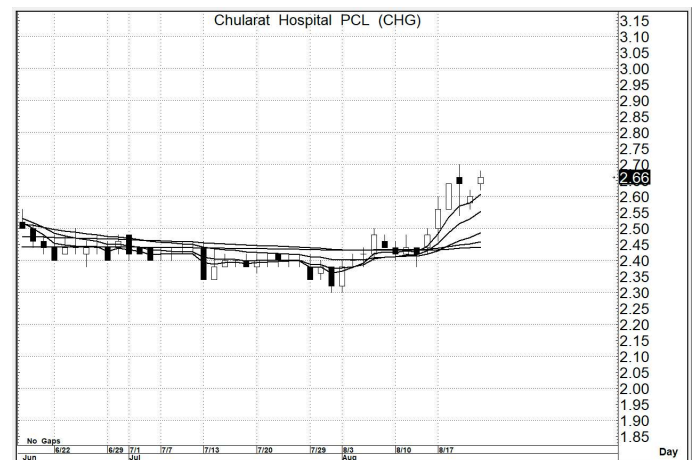
คำสำคัญ

รูปแบบของการแกว่งตัวของราคา หรือ Pattern มีรูปแบบที่เป็นเชิงบวก อีกทั้งมีสัญญาณ เชิงบวกจาก MA. การขึ้น จึงยังคาดหวังได้

กลยุทธ์ ... ซื้อเก็งกำไร

แนวรับ 2.64 – 2.62 (ยืน 2.60 ไม่ได้ ขายตัดขาดทุน)

เป้าหมาย 2.90 – 3.00



สิทธิพร เชนโนเมือง (เลขที่ 004858)

โทร. 02-659-8026, 02-659-8028

E-mail : sittiorn@uobkayhian.co.th